

# 雲南夢ネットインターネット接続サービス

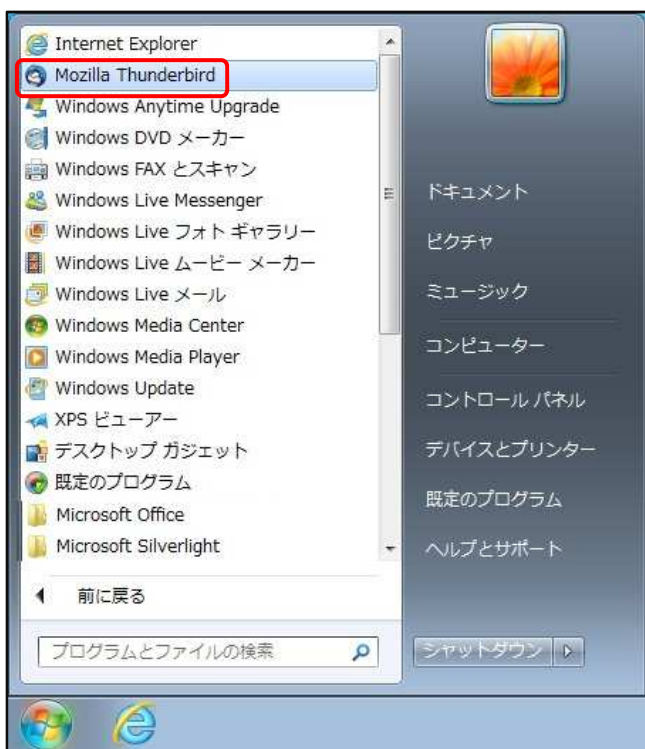
## 設定手順書 メール設定編

*Thunderbird*

*(IMAPS)*

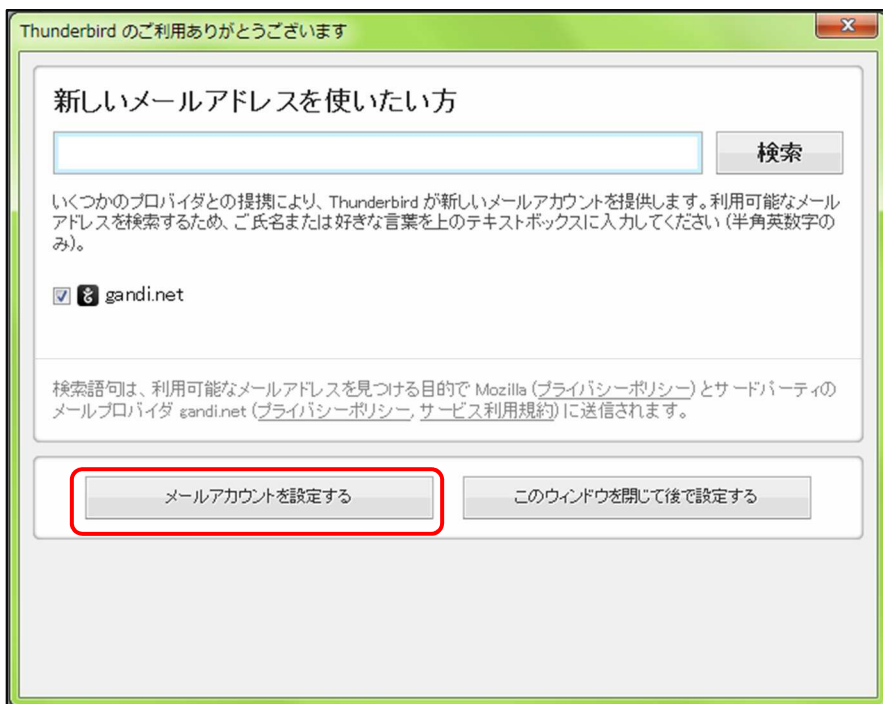
**雲南市・飯南町事務組合**

(1) 画面左下の[スタートメニュー]から[Mozilla Thunderbird]を起動します。



(2) [Mozilla Thunderbird]を起動すると次の画面が表示されます。

[メールアカウントを設定する]をクリックします。



(3) 表示された画面にて、設定情報を入力し[続ける]ボタンをクリックします。

メールアカウント設定

あなたのお名前(N): XXXX 受信者に表示される名前です。

メールアドレス(L): XXXX@XXX.jp

パスワード(P): ●●●●●●●●

パスワードを記憶する(M)

新しいアカウントを取得(G) 続ける(C) キャンセル(A)

● 設定情報

あなたのお名前	名前を入力します。(※設定した名前が送信先に表示されます)
メールアドレス	登録通知に記載の「メールアドレス」を入力します。
パスワード	登録通知に記載の「メールパスワード」を入力します。

(4) 自動的にサーバー設定情報等が表示されます。

[IMAP(リモートフォルダ)]を選択後、左下の[手動設定]ボタンをクリックします。

メールアカウント設定

あなたのお名前(N): XXXX 受信者に表示される名前です。

メールアドレス(L): XXXX@XXX.jp

パスワード(P): ●●●●●●●●

パスワードを記憶する(M)

アカウント設定が、一般的なサーバ名で検索したことにより見つかりました。

IMAP (リモートフォルダ)  POP3 (メールをコンピュータに保存)

受信サーバ: IMAP, \$IMAP\_SERVER STARTTLS

送信サーバ: SMTP, \$SMTP\_SERVER STARTTLS

ユーザ名:

新しいアカウントを取得(G) 手動設定(M) 完了(D) キャンセル(A)

- (5) 表示された画面にて、設定情報が入力されていることを確認し、  
[詳細設定] ボタンをクリックします。

既存メールアカウントのセットアップ

あなたのお名前(N): xxxxx 受信者に表示される名前です

メールアドレス(E): xxxxx@xxxx.jp 既存のメールアドレスです

パスワード(P): ●●●●●●●●

パスワードを記憶する(M)

アカウント設定が、一般的なサーバー名で検索したことにより見つかりました。

	サーバーのホスト名	ポート番号	SSL	認証方式
受信サーバー: IMAP	xxxx.jp	993	SSL/TLS	通常のパスワード認証
送信サーバー: SMTP	xxxx.jp	587	SSL/TLS	通常のパスワード認証
ユーザー名: 受信サーバー:	xxxx	送信サーバー:	xxxx	

詳細設定(A) 再テスト(I) 完了(D) キャンセル(A)

●受信サーバ

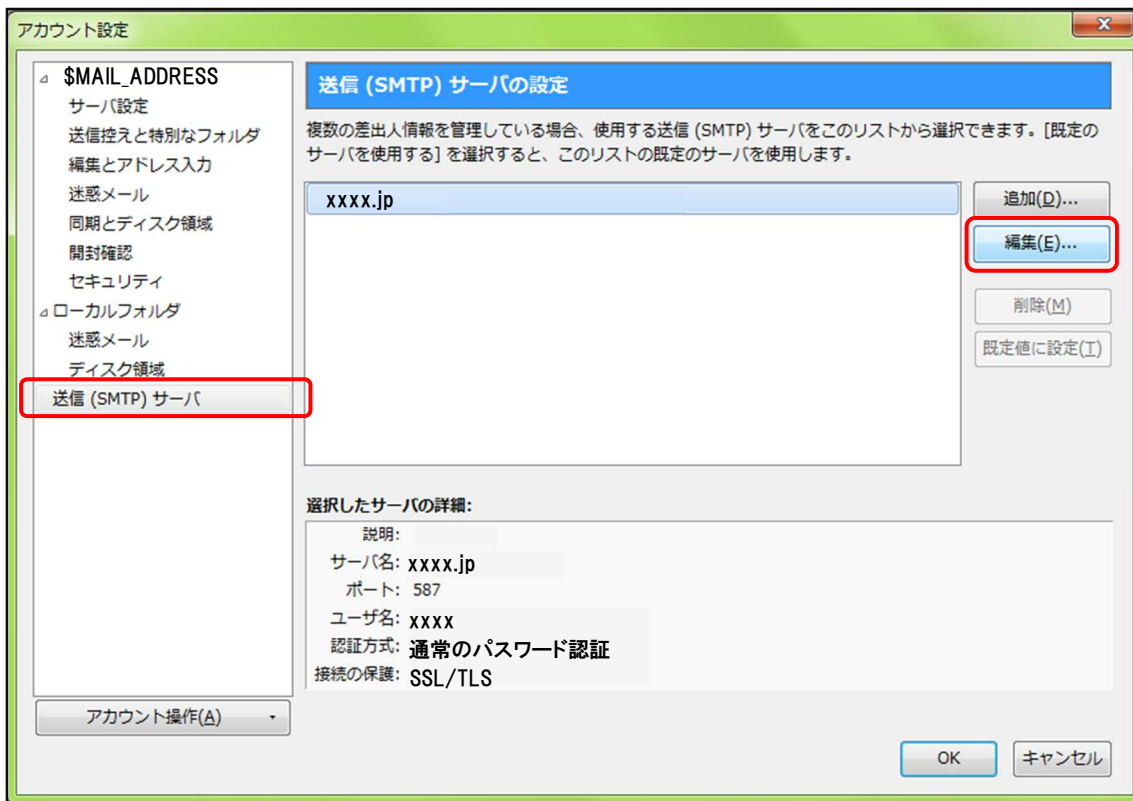
受信サーバー	「IMAP」を選択します。
サーバーのホスト名	〔木次局〕 imap. kkm. ne. jp 〔大東局〕 imap. yoitoko. jp 〔掛合局〕 imap. i-yume. ne. jp 〔飯南局〕 imap. iinan-net. jp
ポート番号	「993」に変更します。
SSL	「SSL/TLS」を選択します。
認証方式	「通常のパスワード認証」を選択します。
ユーザー名	登録通知に記載の「メールアドレス」を入力します。

●送信サーバー設定情報

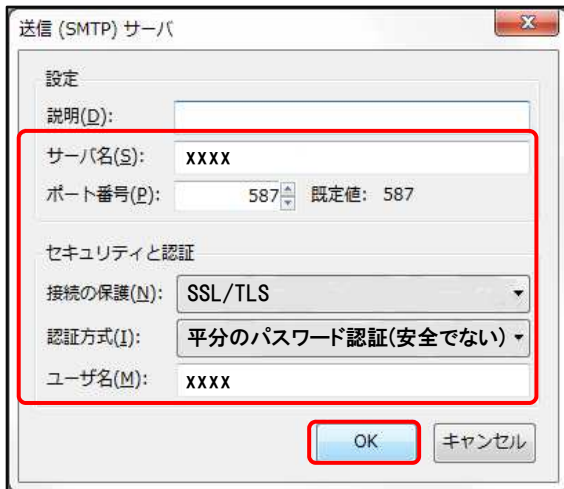
送信サーバー	「SMTP」を選択します。
サーバーのホスト名	〔木次局〕 bs. kkm. ne. jp 〔大東局〕 mail. yoitoko. jp 〔掛合局〕 ml-i. i-yume. ne. jp 〔飯南局〕 smtp. iinan-net. jp
ポート番号	「587」に変更します。
SSL	「SSL/TLS」を選択します。
認証方式	「通常のパスワード認証」を選択します。
ユーザー名	登録通知に記載の「メールアドレス」を入力します。

(6) 「送信 (SMTP) サーバの設定」が表示されます。

「送信 (SMTP) サーバ」より「編集」ボタンをクリックします。



(7) 送信 (SMTP) サーバ画面で、各項目が正しく設定されているか確認します。  
 問題がなければ、[OK] ボタンで画面を閉じます。



サーバ名	〔木次局〕 bs. kkm. ne. jp 〔大東局〕 mail. yoitoko. jp 〔掛合局〕 ml-i. i-yume. ne. jp 〔飯南局〕 smtp. iinan-net. jp
ポート番号	「587」を選択します。
接続の保護	「SSL/TLS」を選択します。
認証方式	「平分のパスワード認証(安全でない)」を選択します。
ユーザー名	登録通知に記載の「メールアカウント」を入力します。

(8) アカウント設定画面に戻ります。

画面右下の[OK]ボタンを押し、設定は完了となります。

