

# **雲南夢ネットインターネット接続サービス**

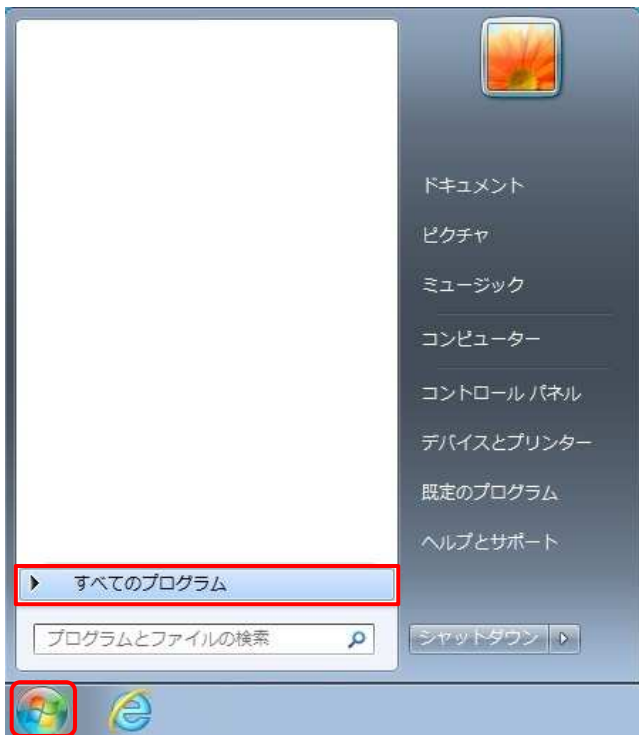
## 設定手順書 メール設定編

*Windows Live Mail 2011*

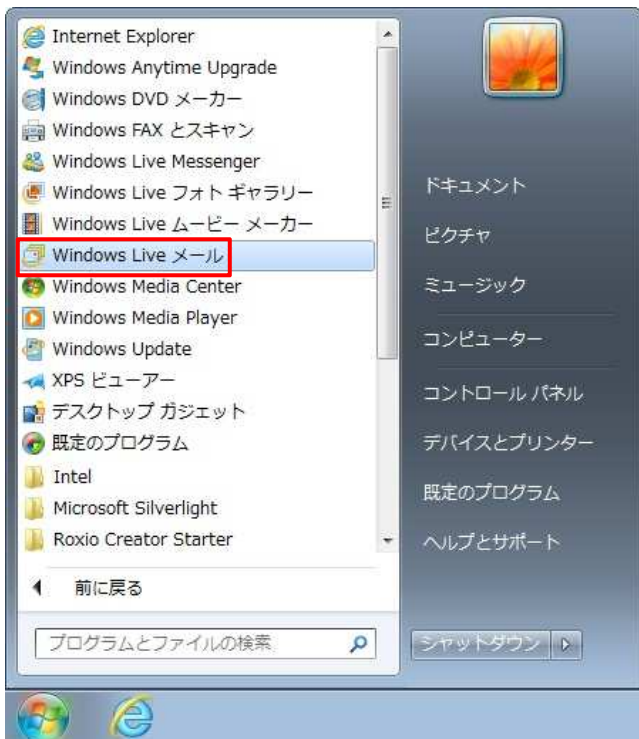
*(IMAPS)*

**雲南市・飯南町事務組合**

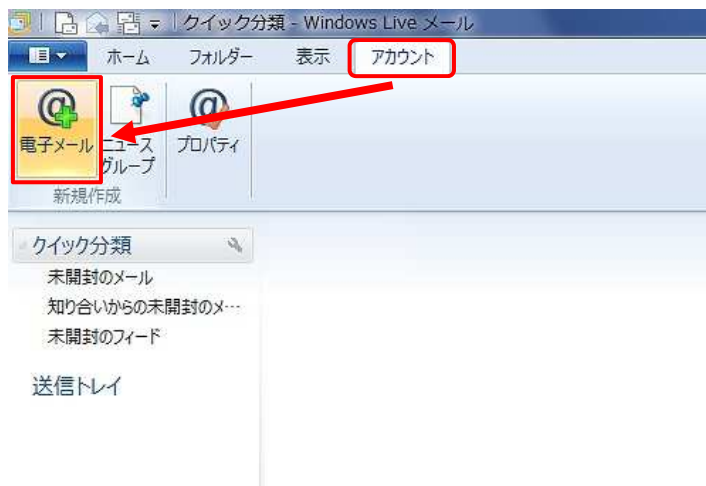
(1)画面左下の[スタートボタン]より[すべてのプログラム]をクリックします。



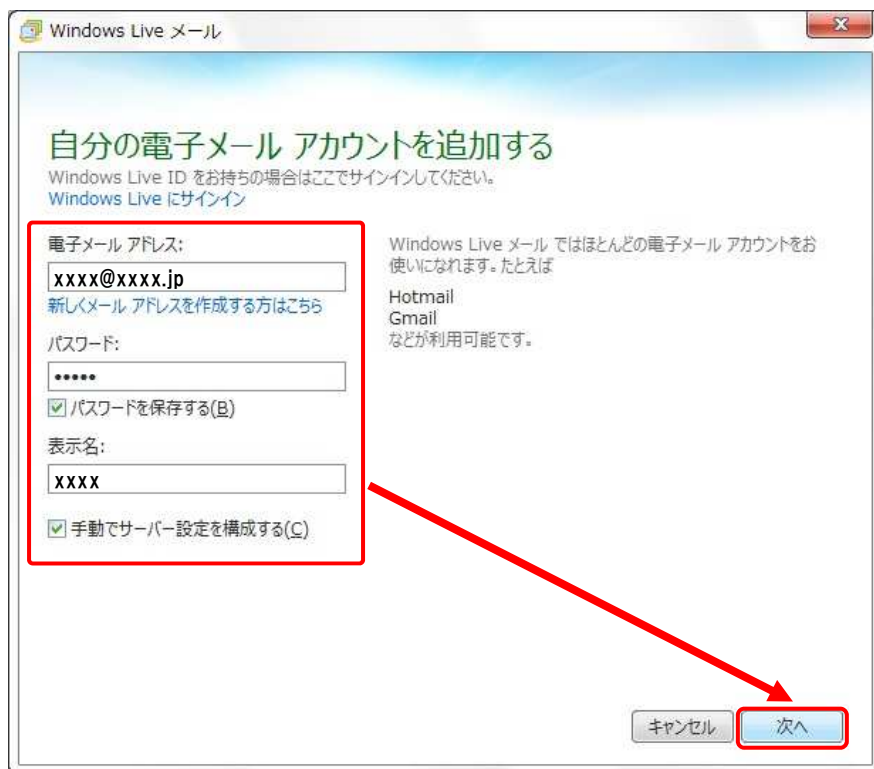
(2) [Windows Live メール]をクリックし、プログラムを起動します。



(3)画面上部の[アカウント]タブより[電子メール]をクリックします。



(4)「自分の電子メールアカウントを追加する」画面が表示されます。  
各項目を入力し、[次へ]ボタンをクリックします。



電子メールアドレス	登録通知に記載の「メールアドレス」を入力します。
パスワード	登録通知に記載の「メールパスワード」を入力します。
チェックします。	チェックします。
表示名	任意の名前を入力します。(※設定した名前が送信先に表示されます)
手動でサーバー設定を構成する	チェックします。

(5) 「サーバー設定を構成」画面で設定情報を入力し、[次へ]をクリックします。

●受信サーバー情報

サーバーの種類	「IMAP」を選択します。
サーバーのアドレス	[木次局] imap.kkm.ne.jp [大東局] imap.yoitoko.jp [掛合局] imap.i-yume.ne.jp [飯南局] imap.iinan-net.jp
ポート	「993」に変更します。
セキュリティで保護された接続(SSL)が必要	チェックします。
ログオンユーザー名	登録通知に記載の「メールアカウント」を入力します。

●送信サーバー情報

サーバーのアドレス	[木次局] bs.kkm.ne.jp [大東局] mail.yoitoko.jp [掛合局] ml-i.i-yume.ne.jp [飯南局] smtp.iinan-net.jp
ポート	「587」に変更します。
セキュリティで保護された接続(SSL)が必要	チェックします。
認証が必要	チェックします。

(6) [完了]ボタンを押してメールアカウントの登録は完了です。

