

# 令和2年度 ごみ処理実績（雲南市・飯南町合計）



## ◆ごみ種類別排出量

はじめよう 3R

Reduce リデュース

①ごみはつくらない

雲南市・飯南町事務組合

元号年度	平成23年度	平成24年度	平成25年度	平成26年度	平成27年度	平成28年度	平成29年度	平成30年度	令和元年度	令和2年度	対前年比
西暦年度	2011	2012	2013	2014	2015	2016	2017	2018	2019	2020	
排出量合計 ①	t/年 10,978.0	11,543.2	11,136.6	11,746.5	11,845.4	11,628.0	11,605.1	11,526.7	11,552.0	11,228.8	97.2%
可燃ごみ	t/年 9,070.5	9,202.1	9,192.5	9,220.5	9,360.8	9,350.0	9,422.0	9,317.1	9,403.9	8,970.2	95.4%
資源ごみ	t/年 579.3	530.6	494.4	1,124.7	1,075.2	977.4	936.4	849.4	715.7	668.1	93.3%
不燃ごみ	t/年 958.1	1,385.0	1,025.9	1,077.3	1,071.3	1,019.2	1,057.0	1,158.1	1,206.1	1,405.4	116.5%
粗大ごみ	t/年 359.6	373.8	331.4	285.3	302.0	219.7	171.0	188.7	214.1	171.4	80.1%
その他	t/年 10.5	51.7	92.4	38.7	36.1	61.7	18.7	13.4	12.2	13.7	112.3%

総排出量	t/年	10,978.0	11,543.2	11,136.6	11,746.5	11,845.4	11,628.0	11,605.1	11,526.7	11,552.0	11,228.8	97.2%
行政区域内人口	人	47,998	47,752	47,125	46,406	45,828	45,213	44,451	43,548	42,701	42,020	98.4%
住民一人当たり	g/人/日	627	662	647	693	708	705	715	725	741	732	98.8%
島根県一人当たり	g/人/日	944	939	949	960	952	944	946	954	955		

※各年10月1日（H23年度以前は、年度末） 外国人含む。

Reuse リユース

②繰り返し使う

## ◆排出者別排出量

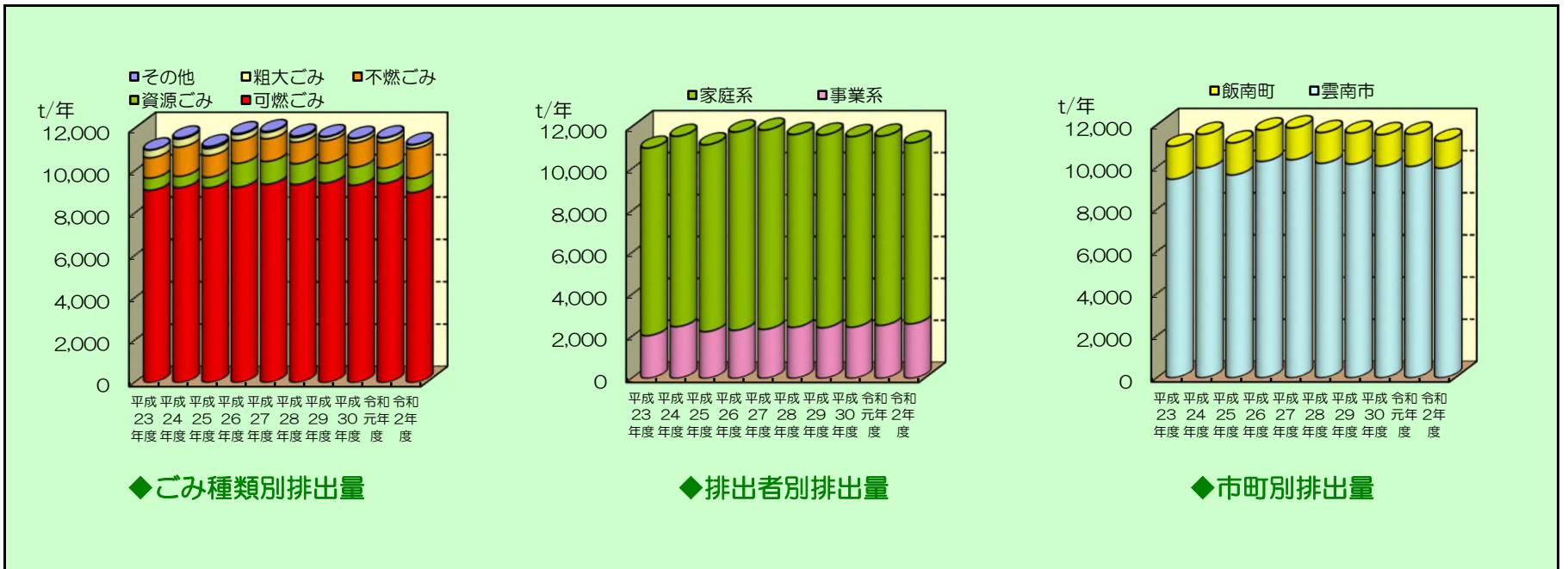
家庭系	t/年	8,946.2	9,080.1	8,913.1	9,455.5	9,500.4	9,194.6	9,197.2	9,088.8	9,025.6	8,631.7	95.6%
(割合)		(81.5%)	(78.7%)	(80.0%)	(80.5%)	(80.3%)	(79.1%)	(79.3%)	(78.9%)	(78.1%)	(76.9%)	
事業系	t/年	2,031.8	2,463.1	2,223.5	2,291.0	2,336.7	2,433.4	2,407.9	2,437.4	2,526.3	2,597.2	102.8%
(割合)		(18.5%)	(21.3%)	(20.0%)	(19.5%)	(19.7%)	(20.9%)	(20.7%)	(21.1%)	(21.9%)	(23.1%)	

Recycle リサイクル

③再資源化する

## ◆市町別排出量

雲南市	t/年	9,419.6	9,945.2	9,618.1	10,259.8	10,339.7	10,171.7	10,137.7	10,042.0	10,026.8	9,942.2	99.2%
(割合)		(85.8%)	(86.2%)	(86.4%)	(87.3%)	(87.3%)	(87.5%)	(87.4%)	(87.1%)	(86.8%)	(88.5%)	
飯南町	t/年	1,558.4	1,598.0	1,518.5	1,486.7	1,505.7	1,456.3	1,467.4	1,484.7	1,525.2	1,286.6	84.4%
(割合)		(14.2%)	(13.8%)	(13.6%)	(12.7%)	(12.7%)	(12.5%)	(12.6%)	(12.9%)	(13.2%)	(11.5%)	



## ◆資源化量

・・・地球環境を保全するために資源化を進めます。

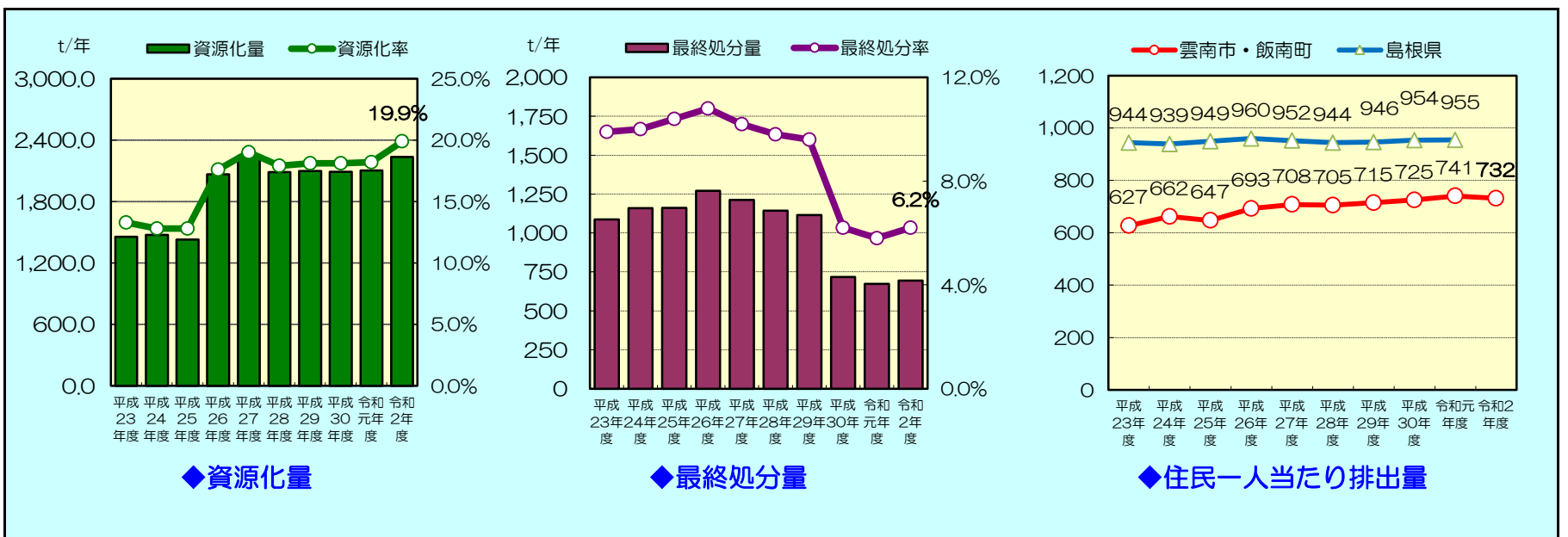
平成年度	平成23年度	平成24年度	平成25年度	平成26年度	平成27年度	平成28年度	平成29年度	平成30年度	令和元年度	令和2年度	対前年比
西暦年度	2011	2012	2013	2014	2015	2016	2017	2018	2019	2020	
排出量合計 ①	10,978.0	11,543.2	11,136.6	11,746.5	11,845.4	11,628.0	11,605.1	11,526.7	11,552.0	11,228.8	97.2%
資源化量 ②	t/年 1,455.1	1,473.4	1,427.1	2,066.8	2,245.1	2,086.4	2,097.2	2,088.7	2,104.0	2,234.7	106.2%
ビン類	t/年 185.1	185.1	162.2	138.7	162.5	188.1	174.4	152.4	147.3	159.4	108.2%
アルミ	t/年 60.0	60.5	59.3	55.0	55.5	55.2	50.7	46.7	46.2	45.2	97.8%
スチール	t/年 44.9	42.0	38.6	32.8	27.7	26.1	24.4	27.0	25.2	24.7	98.1%
シュレッダー	t/年 12.5	17.2	17.1	22.8	28.0	27.3	26.1	22.4	26.7	30.3	113.7%
その他金属	t/年 248.9	264.1	248.1	229.8	239.7	229.4	222.0	253.1	218.3	242.4	111.1%
ダンボール・古紙類	t/年 405.3	395.2	366.1	996.8	1,002.0	907.3	877.5	835.8	657.1	590.6	89.9%
枝葉・木屑	t/年 167.0	161.6	187.1	167.6	295.8	225.7	260.2	252.8	197.7	373.9	189.1%
布類・畳	t/年 284.9	295.6	295.0	369.6	378.3	379.6	413.9	443.2	572.8	546.5	95.4%
衣類	t/年 19.9	24.7	25.3	24.0	25.1	19.4	20.5	22.2	30.8	28.6	92.9%
乾電池・蛍光管	t/年 23.7	23.0	22.9	24.0	23.9	23.0	20.7	25.2	22.1	25.4	115.3%
特定家電	t/年 2.9	4.4	5.4	5.7	6.6	5.3	6.8	7.9	7.4	10.7	144.6%
小型家電	t/年								152.5	157.0	
資源化率 ②÷①		13.3%	12.8%	12.8%	17.6%	19.0%	17.9%	18.1%	18.1%	19.9%	109.3%

※RDF除く。

## ◆最終処分量

・・・資源化が困難であるもののみを最終処分します。

最終処分量 ③	t/年	1,087.8	1,158.8	1,162.0	1,270.3	1,213.3	1,143.2	1,115.0	717.4	672.7	693.3	103.1%
不燃残渣	t/年	597.4	659.3	640.4	780.4	769.5	668.6	675.5	541.8	503.3	542.6	107.8%
焼却残渣	t/年	356.1	343.2	349.2	305.5	271.3	295.4	267.7	175.6	169.4	150.7	89.0%
RDF不適物	t/年	134.3	156.3	172.4	184.4	172.5	179.2	171.8				
最終処分率 ③÷①		9.9%	10.0%	10.4%	10.8%	10.2%	9.8%	9.6%	6.2%	5.8%	6.2%	106.9%



# 令和2年度

# いいしクリーンセンター処理実績(雲南市吉田・掛合町)



雲南市・飯南町事務組合

## ◆ごみ種類別排出量

はじめよう 3R

Reduceリデュース

①ごみはつくらない

元号年度 西暦年度	平成23年度 2011	平成24年度 2012	平成25年度 2013	平成26年度 2014	平成27年度 2015	平成28年度 2016	平成29年度 2017	平成30年度 2018	令和元年度 2019	令和2年度 2020	対前年比	
排出量合計	t/年	1,329.1	1,292.6	1,339.9	1,247.8	1,277.4	1,326.9	1,265.4	1,253.8	1,264.2	1,113.0	88.0%
可燃ごみ	t/年	958.9	941.0	958.9	952.5	980.0	1,025.7	1,038.5	1,031.8	1,030.1	878.2	85.3%
資源ごみ	t/年	153.8	144.7	125.9	114.9	114.3	106.8	99.3	84.2	76.6	81.6	106.5%
不燃ごみ	t/年	42.0	44.9	36.4	36.1	40.9	43.6	48.9	50.8	55.8	70.9	127.1%
粗大ごみ	t/年	169.5	158.9	161.0	142.1	139.4	106.3	75.4	80.3	97.7	79.6	81.5%
その他	t/年	4.9	3.1	57.7	2.2	2.8	44.5	3.3	6.7	4.0	2.7	67.5%

総排出量	t/年	1,329.1	1,292.6	1,339.9	1,247.8	1,277.4	1,326.9	1,265.4	1,253.8	1,264.2	1,113.0	88.0%
行政区域内人口(年度末)	人	5,438	5,361	5,202	5,072	4,948	4,825	4,700	4,552	4,402	4,306	97.8%
住民一人当たり	g/人/日	670	661	706	674	707	753	738	755	787	708	90.0%

※各年10月1日(H23年度以前は、年度末) 外国人含む。

## ◆排出者別排出量

Reuseリユース

②繰り返し使う

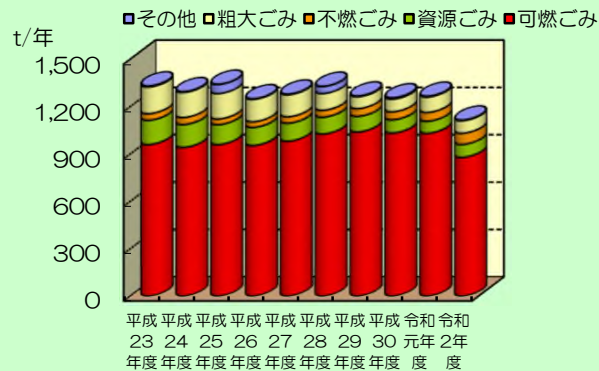
家庭系	t/年	1,238.3	1,206.6	1,190.1	1,151.4	1,190.3	1,149.4	1,128.7	1,116.9	1,127.8	998.3	88.5%
(割合)		(93.2%)	(93.3%)	(88.8%)	(92.3%)	(93.2%)	(86.6%)	(89.2%)	(89.1%)	(89.2%)	(89.7%)	
事業系	t/年	90.8	86.0	149.8	96.4	87.1	177.5	136.7	136.9	136.4	114.7	84.1%
(割合)		(6.8%)	(6.7%)	(11.2%)	(7.7%)	(6.8%)	(13.4%)	(10.8%)	(10.9%)	(10.8%)	(10.3%)	

## ◆地区別搬入量

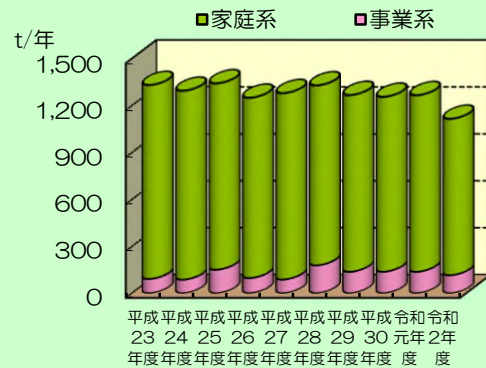
Recycleリサイクル

③再資源化する

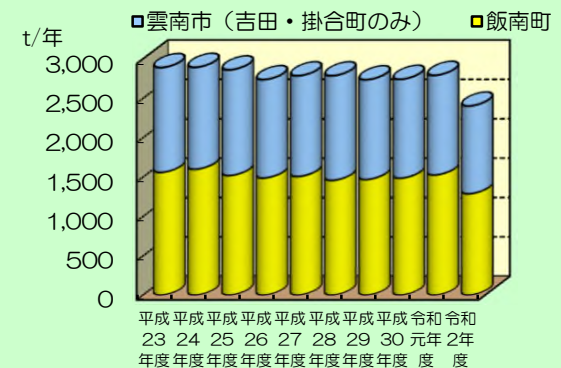
いいしクリーンセンター	t/年	2,887.5	2,890.6	2,858.4	2,734.5	2,783.1	2,783.2	2,732.8	2,738.5	2,789.4	2,399.6	86.0%
(割合)		(100.0%)	(100.0%)	(100.0%)	(100.0%)	(100.0%)	(100.0%)	(100.0%)	(100.0%)	(100.0%)	(100.0%)	
雲南市吉田・掛合町	t/年	1,329.1	1,292.6	1,339.9	1,247.8	1,277.4	1,326.9	1,265.4	1,253.8	1,264.2	1,113.0	88.0%
(割合)		(46.0%)	(44.7%)	(46.9%)	(45.6%)	(45.9%)	(47.7%)	(46.3%)	(45.8%)	(45.3%)	(46.4%)	



◆ごみ種類別排出量



◆排出者別排出量



◆地区別搬入量

# 令和2年度 いいしクリーンセンター処理実績（飯南町）



## ◆ごみ種類別排出量

はじめよう 3R

Reduce リデュース

①ごみはつくらない

雲南市・飯南町事務組合

元号年度	平成23年度	平成24年度	平成25年度	平成26年度	平成27年度	平成28年度	平成29年度	平成30年度	令和元年度	令和2年度	対前年比	
西暦年度	2011	2012	2013	2014	2015	2016	2017	2018	2019	2020		
排出量合計	t/年	1,558.4	1,598.0	1,518.5	1,486.7	1,505.7	1,456.3	1,467.4	1,484.7	1,525.2	1,286.6	84.4%
可燃ごみ	t/年	1,116.6	1,104.4	1,099.5	1,099.7	1,115.7	1,132.3	1,163.0	1,177.4	1,209.2	990.2	81.9%
資源ごみ	t/年	196.4	185.9	174.1	168.1	153.7	145.9	139.0	129.6	128.1	124.7	97.3%
不燃ごみ	t/年	49.7	44.2	39.8	39.2	40.4	47.5	54.4	62.6	63.3	68.9	108.8%
粗大ごみ	t/年	190.1	214.9	170.4	143.2	162.6	113.4	95.6	108.4	116.4	91.8	78.9%
その他	t/年	5.6	48.6	34.7	36.5	33.3	17.2	15.4	6.7	8.2	11.0	134.1%
総排出量	t/年	1,558.4	1,598.0	1,518.5	1,486.7	1,505.7	1,456.3	1,467.4	1,484.7	1,525.2	1,286.6	84.4%
行政区域内人口	人	5,509	5,528	5,407	5,278	5,182	5,096	5,031	4,914	4,828	4,747	98.3%
住民一人当たり	g/人/日	775	792	769	772	796	783	799	828	865	743	85.9%

※各年10月1日（H23年度以前は、年度末） 外国人含む。

## ◆排出者別排出量

Reuse リユース

②繰り返し使う

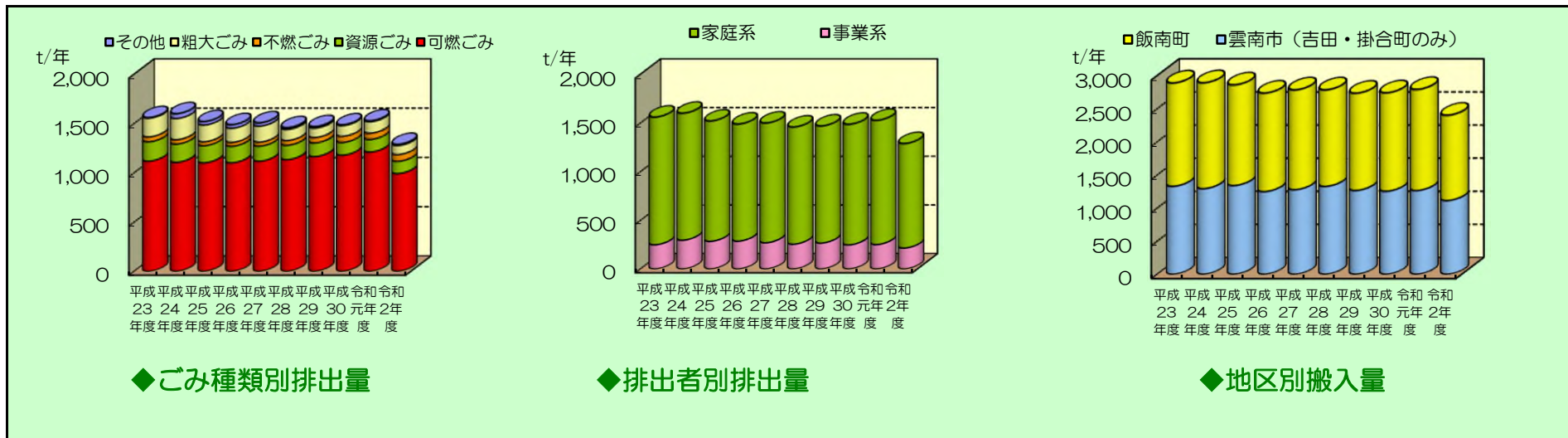
家庭系	t/年	1,310.8	1,303.1	1,235.4	1,202.0	1,229.2	1,202.3	1,201.9	1,238.2	1,275.2	1,072.5	84.1%
(割合)		(84.1%)	(81.5%)	(81.4%)	(80.9%)	(82.2%)	(82.6%)	(81.9%)	(83.4%)	(83.6%)	(83.4%)	
事業系	t/年	247.6	294.9	283.1	284.7	268.2	254.0	265.5	246.5	250.0	214.1	85.6%
(割合)		(15.9%)	(18.5%)	(18.6%)	(19.1%)	(17.8%)	(17.4%)	(18.1%)	(16.6%)	(16.4%)	(16.6%)	

## ◆地区別搬入量

Recycle リサイクル

③再資源化する

いいしクリーンセンター	t/年	2,887.5	2,890.6	2,858.4	2,734.5	2,783.1	2,783.2	2,732.8	2,738.5	2,789.4	2,399.6	86.0%
(割合)		(100.0%)	(100.0%)	(100.0%)	(100.0%)	(100.0%)	(100.0%)	(100.0%)	(100.0%)	(100.0%)	(100.0%)	
飯南町	t/年	1,558.4	1,598.0	1,518.5	1,486.7	1,505.7	1,456.3	1,467.4	1,484.7	1,525.2	1,286.6	84.4%
(割合)		(54.0%)	(55.3%)	(53.1%)	(54.4%)	(54.1%)	(52.3%)	(53.7%)	(54.2%)	(54.7%)	(53.6%)	



# 令和2年度 いいしクリーンセンター処理実績



## ◆ごみ種類別排出量

はじめよう 3R Reduceリデュース ①ごみはつくらない

雲南市・飯南町事務組合

元号年度	平成23年度	平成24年度	平成25年度	平成26年度	平成27年度	平成28年度	平成29年度	平成30年度	令和元年度	令和2年度	対前年比
西暦年度	2011	2012	2013	2014	2015	2016	2017	2018	2019	2020	
排出量合計 ①	2,887.5	2,890.6	2,858.4	2,734.5	2,783.1	2,783.2	2,732.8	2,738.5	2,789.4	2,399.6	86.0%
可燃ごみ	2,075.5	2,045.4	2,058.4	2,052.2	2,095.7	2,158.0	2,201.5	2,209.2	2,239.3	1,868.4	83.4%
資源ごみ	350.2	330.6	300.0	283.0	268.0	252.7	238.3	213.8	204.7	206.3	100.8%
不燃ごみ	91.7	89.1	76.2	75.3	81.3	91.1	103.3	113.4	119.1	139.8	117.4%
粗大ごみ	359.6	373.8	331.4	285.3	302.0	219.7	171.0	188.7	214.1	171.4	80.1%
その他	10.5	51.7	92.4	38.7	36.1	61.7	18.7	13.4	12.2	13.7	112.3%

総排出量	2,887.5	2,890.6	2,858.4	2,734.5	2,783.1	2,783.2	2,732.8	2,738.5	2,789.4	2,399.6	86.0%
行政区域内人口	10,947	10,889	10,609	10,350	10,130	9,921	9,731	9,466	9,230	9,053	98.1%
住民一人当たり	723	727	738	724	753	769	769	793	828	726	87.7%

※各年10月1日（H23年度以前は、年度末） 外国人含む。

## ◆排出者別排出量

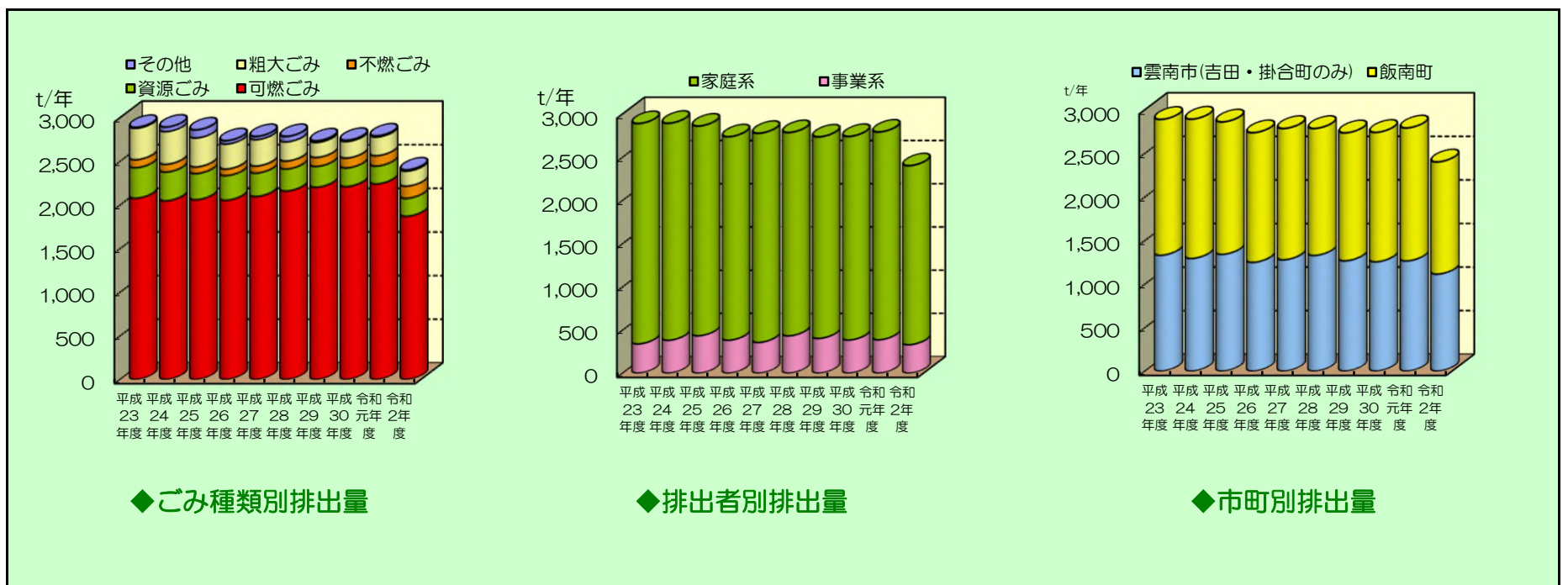
Reuseリユース ②繰り返し使う

家庭系	2,549.1	2,509.7	2,425.5	2,353.4	2,419.5	2,351.7	2,330.6	2,355.1	2,403.0	2,070.8	86.2%
(割合)	(88.3%)	(86.8%)	(84.9%)	(86.1%)	(87.2%)	(84.5%)	(85.3%)	(86.0%)	(86.1%)	(86.3%)	
事業系	338.4	380.9	432.9	381.1	355.3	431.5	402.2	383.4	386.4	328.8	85.1%
(割合)	(11.7%)	(13.2%)	(15.1%)	(13.9%)	(12.8%)	(15.5%)	(14.7%)	(14.0%)	(13.9%)	(13.7%)	

## ◆市町別排出量

Recycleリサイクル ③再資源化する

雲南市(吉田・掛合町のみ)	1,329.1	1,292.6	1,339.9	1,247.8	1,277.4	1,326.9	1,265.4	1,253.8	1,264.2	1,113.0	88.0%
(割合)	(46.0%)	(44.7%)	(46.9%)	(45.6%)	(45.9%)	(47.7%)	(46.3%)	(45.8%)	(45.3%)	(46.4%)	
飯南町	1,558.4	1,598	1,518.5	1,486.7	1,505.7	1,456.3	1,467.4	1,484.7	1,525.2	1,286.6	84.4%
(割合)	(54.0%)	(55.3%)	(53.1%)	(54.4%)	(54.1%)	(52.3%)	(53.7%)	(54.2%)	(54.7%)	(53.6%)	



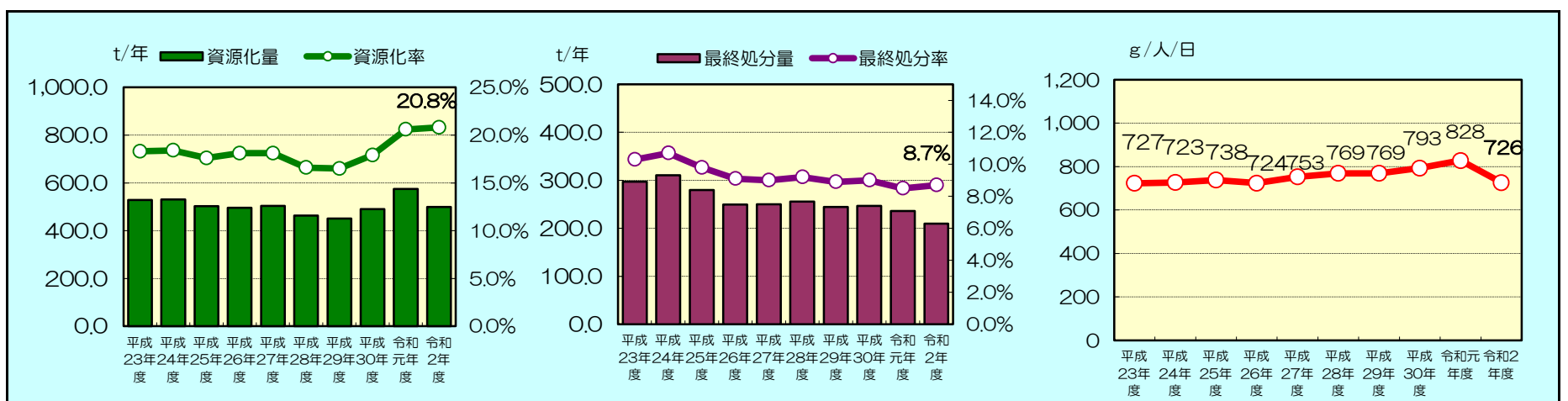
## ◆資源化量

・・・地球環境を保全するために資源化を進めます。

平成年度	平成23年度	平成24年度	平成25年度	平成26年度	平成27年度	平成28年度	平成29年度	平成30年度	令和元年度	令和2年度	対前年比
西暦年度	2011	2012	2013	2014	2015	2016	2017	2018	2019	2020	
いいしクリーンセンターへの搬入量 ①	2,887.5	2,890.6	2,858.4	2,734.5	2,783.1	2,783.2	2,732.8	2,738.5	2,789.4	2,399.6	86.0%
資源化量 ②	528.9	530.8	502.4	495.7	504.3	463.1	450.6	490.0	574.4	498.8	86.8%
ビン類	50.9	55.2	47.2	47.3	53.5	49.1	43.9	41.5	50.1	51.7	103.2%
アルミ	16.3	15.3	14.7	13.2	13.9	13.3	12.8	13.1	11.8	11.4	96.6%
スチール	13.8	12.7	11.6	9.5	7.8	6.3	5.5	6.3	5.8	5.7	98.3%
その他金属類	125.8	138.2	129.5	119.0	127.4	112.7	108.4	123.2	87.9	76.5	87.0%
ダンボール・古紙類	293.8	276.9	264.5	272.3	266.1	253.1	251.5	269.8	238.2	208.1	87.4%
衣類	19.9	24.7	25.3	24.0	25.1	19.4	20.5	22.2	30.8	28.6	92.9%
布団・畳									92.7	64.2	
乾電池・蛍光管	6.2	5.1	6.7	6.5	6.1	6.6	4.2	8.4	6.2	7.6	122.6%
特定家電	2.2	2.7	2.9	3.9	4.4	2.6	3.8	5.5	5.2	6.5	125.0%
小型家電									45.7	38.5	
資源化率 ②÷①	18.3%	18.4%	17.6%	18.1%	18.1%	16.6%	16.5%	17.9%	20.6%	20.8%	101.0%

## ◆最終処分量

最終処分量 ③	297.0	310.7	279.8	249.4	249.8	255.4	244.5	246.5	235.8	209.7	88.9%
不燃残渣	76.9	110.5	77.4	62.5	65.0	66.0	60.8	70.9	66.4	59.0	88.9%
焼却残渣(出雲処理)	220.1	200.2	202.4	186.9	184.8	189.4	183.7	175.6	169.4	150.7	89.0%
最終処分率 ③÷①	10.3%	10.7%	9.8%	9.1%	9.0%	9.2%	8.9%	9.0%	8.5%	8.7%	102.4%



## ◆資源化量

## ◆最終処分量

## ◆住民一人当たり排出量

●いいしリサイクルセンターでは手作業により資源化を行っています。ごみの分別をおねがいします。