

令和元年度 ごみ処理実績（雲南市・飯南町合計）



◆ごみ種類別排出量

はじめよう 3R

Reduce リデュース

①ごみはつくらない

雲南市・飯南町事務組合

元号年度	平成22年度	平成23年度	平成24年度	平成25年度	平成26年度	平成27年度	平成28年度	平成29年度	平成30年度	令和元年度	対前年比	
西暦年度	2010	2011	2012	2013	2014	2015	2016	2017	2018	2019		
排出量合計 ①	t/年	10,493.1	10,978.0	11,543.2	11,136.6	11,746.5	11,845.4	11,628.0	11,605.1	11,526.7	11,552.0	100.2%
可燃ごみ	t/年	8,844.0	9,070.5	9,202.1	9,192.5	9,220.5	9,360.8	9,350.0	9,422.0	9,317.1	9,403.9	100.9%
資源ごみ	t/年	571.7	579.3	530.6	494.4	1,124.7	1,075.2	977.4	936.4	849.4	715.7	84.3%
不燃ごみ	t/年	842.9	958.1	1,385.0	1,025.9	1,077.3	1,071.3	1,019.2	1,057.0	1,158.1	1,206.1	104.1%
粗大ごみ	t/年	224.1	359.6	373.8	331.4	285.3	302.0	219.7	171.0	188.7	214.1	113.5%
その他	t/年	10.4	10.5	51.7	92.4	38.7	36.1	61.7	18.7	13.4	12.2	91.0%

総排出量	t/年	10,493.1	10,978.0	11,543.2	11,136.6	11,746.5	11,845.4	11,628.0	11,605.1	11,526.7	11,552.0	100.2%
行政区域内人口	人	48,826	47,998	47,752	47,125	46,406	45,828	45,213	44,451	43,548	42,701	98.1%
住民一人当たり	g/人/日	589	627	662	647	693	708	705	715	725	741	102.2%
島根県一人当たり	g/人/日	917	944	939	949	960	952	944	946	954		

※各年10月1日（H23年度以前は、年度末） 外国人含む。

Reuse リユース

②繰り返し使う

◆排出者別排出量

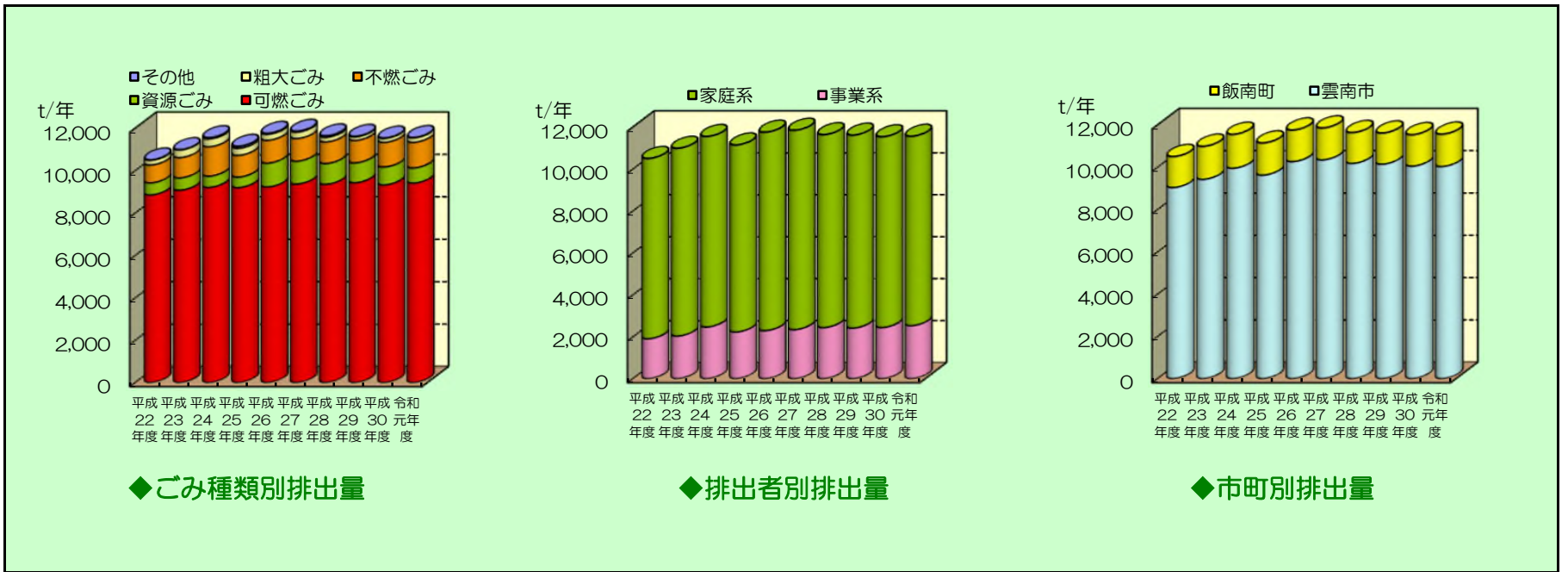
家庭系	t/年	8,588.5	8,946.2	9,080.1	8,913.1	9,455.5	9,500.4	9,194.6	9,197.2	9,088.8	9,025.6	99.3%
(割合)		(81.9%)	(81.5%)	(78.7%)	(80.0%)	(80.5%)	(80.3%)	(79.1%)	(79.3%)	(78.9%)	(78.1%)	
事業系	t/年	1,904.4	2,031.8	2,463.1	2,223.5	2,291.0	2,336.7	2,433.4	2,407.9	2,437.4	2,526.3	103.6%
(割合)		(18.1%)	(18.5%)	(21.3%)	(20.0%)	(19.5%)	(19.7%)	(20.9%)	(20.7%)	(21.1%)	(21.9%)	

Recycle リサイクル

③再資源化する

◆市町別排出量

雲南市	t/年	9,033.8	9,419.6	9,945.2	9,618.1	10,259.8	10,339.7	10,171.7	10,137.7	10,042.0	10,026.8	99.8%
(割合)		(86.1%)	(85.8%)	(86.2%)	(86.4%)	(87.3%)	(87.3%)	(87.5%)	(87.4%)	(87.1%)	(86.8%)	
飯南町	t/年	1,459.3	1,558.4	1,598.0	1,518.5	1,486.7	1,505.7	1,456.3	1,467.4	1,484.7	1,525.2	102.7%
(割合)		(13.9%)	(14.2%)	(13.8%)	(13.6%)	(12.7%)	(12.7%)	(12.5%)	(12.6%)	(12.9%)	(13.2%)	



◆資源化量

・・・地球環境を保全するために資源化を進めます。

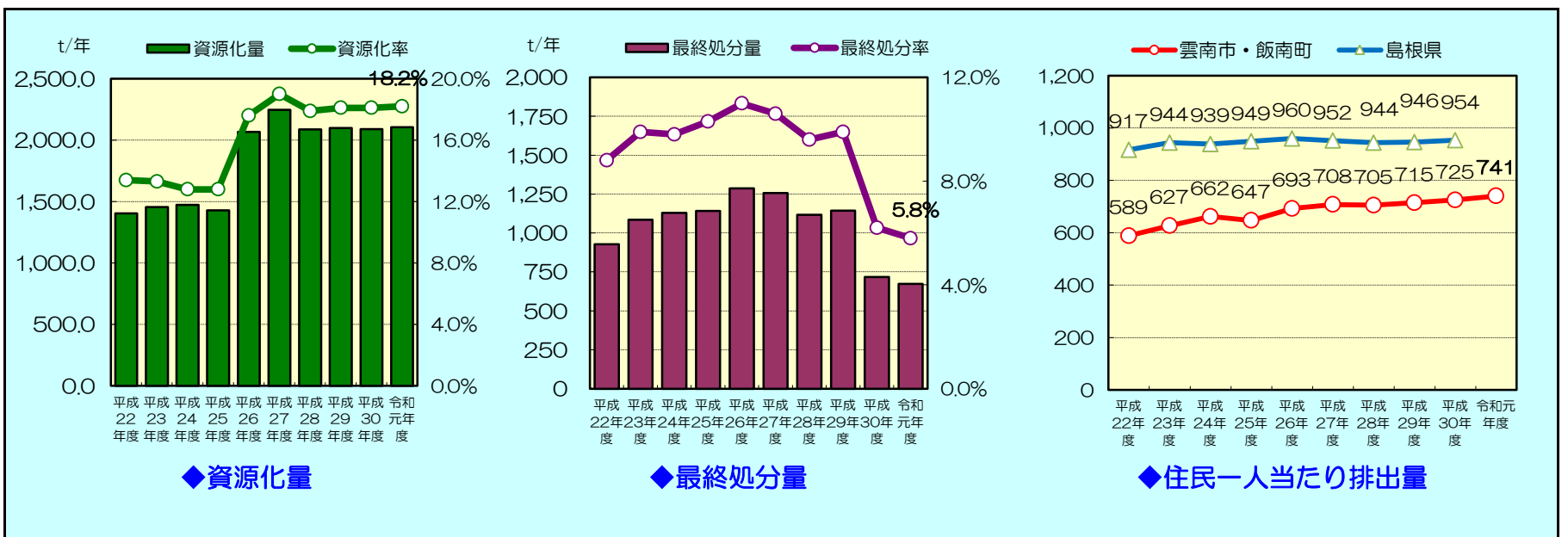
平成年度	平成22年度	平成23年度	平成24年度	平成25年度	平成26年度	平成27年度	平成28年度	平成29年度	平成30年度	令和元年度	対前年比	
西暦年度	2010	2011	2012	2013	2014	2015	2016	2017	2018	2019		
排出量合計 ①		10,493.1	10,978.0	11,543.2	11,136.6	11,746.5	11,845.4	11,628.0	11,605.1	11,526.7	11,552.0	100.2%
資源化量 ②	t/年	1,404.0	1,455.1	1,473.4	1,427.1	2,066.8	2,245.1	2,086.4	2,097.2	2,088.7	2,104.0	100.7%
ビン類	t/年	203.6	185.1	185.1	162.2	138.7	162.5	188.1	174.4	152.4	147.3	96.7%
アルミ	t/年	58.2	60.0	60.5	59.3	55.0	55.5	55.2	50.7	46.7	46.2	98.9%
スチール	t/年	46.9	44.9	42.0	38.6	32.8	27.7	26.1	24.4	27.0	25.2	93.3%
シュレッダー	t/年	8.3	12.5	17.2	17.1	22.8	28.0	27.3	26.1	22.4	26.7	119.0%
その他金属	t/年	226.2	248.9	264.1	248.1	229.8	239.7	229.4	222.0	253.1	218.3	86.2%
ダンボール・古紙類	t/年	388.3	405.3	395.2	366.1	996.8	1,002.0	907.3	877.5	835.8	657.1	78.6%
枝葉・木屑	t/年	179.0	167.0	161.6	187.1	167.6	295.8	225.7	260.2	252.8	197.7	78.2%
布類・畳	t/年	250.5	284.9	295.6	295.0	369.6	378.3	379.6	413.9	443.2	572.8	129.2%
衣類	t/年	13.8	19.9	24.7	25.3	24.0	25.1	19.4	20.5	22.2	30.8	138.7%
乾電池・蛍光管	t/年	25.6	23.7	23.0	22.9	24.0	23.9	23.0	20.7	25.2	22.1	87.5%
特定家電	t/年	3.6	2.9	4.4	5.4	5.7	6.6	5.3	6.8	7.9	7.4	93.7%
小型家電	t/年										152.5	
資源化率 ②÷①		13.4%	13.3%	12.8%	12.8%	17.6%	19.0%	17.9%	18.1%	18.1%	18.2%	100.6%

※RDF除く。

◆最終処分量

・・・資源化が困難であるもののみを最終処分します。

最終処分量 ③	t/年	927.8	1,085.2	1,129.8	1,142.1	1,286.5	1,257.3	1,117.0	1,144.4	717.4	672.7	93.8%
不燃残渣	t/年	489.0	597.4	659.3	640.4	780.4	769.5	668.6	675.5	541.8	503.3	92.9%
焼却残渣	t/年	302.0	349.8	336.2	345.4	333.7	303.4	275.9	289.7	175.6	169.4	96.5%
RDF不適物	t/年	136.8	138.0	134.3	156.3	172.4	184.4	172.5	179.2			
最終処分率 ③÷①		8.8%	9.9%	9.8%	10.3%	11.0%	10.6%	9.6%	9.9%	6.2%	5.8%	93.5%



令和元年度 いいしクリーンセンター処理実績(雲南市吉田・掛合町)



雲南市・飯南町事務組合

◆ごみ種類別排出量

はじめよう 3R

Reduceリデュース

①ごみはつくらない

元号年度 西暦年度	平成22年度 2010	平成23年度 2011	平成24年度 2012	平成25年度 2013	平成26年度 2014	平成27年度 2015	平成28年度 2016	平成29年度 2017	平成30年度 2018	令和元年度 2019	対前年比	
排出量合計	t/年	1,282.4	1,329.1	1,292.6	1,339.9	1,247.8	1,277.4	1,326.9	1,265.4	1,253.8	1,264.2	100.8%
可燃ごみ	t/年	977.9	958.9	941.0	958.9	952.5	980.0	1,025.7	1,038.5	1,031.8	1,030.1	99.8%
資源ごみ	t/年	143.8	153.8	144.7	125.9	114.9	114.3	106.8	99.3	84.2	76.6	91.0%
不燃ごみ	t/年	46.0	42.0	44.9	36.4	36.1	40.9	43.6	48.9	50.8	55.8	109.8%
粗大ごみ	t/年	112.4	169.5	158.9	161.0	142.1	139.4	106.3	75.4	80.3	97.7	121.7%
その他	t/年	2.3	4.9	3.1	57.7	2.2	2.8	44.5	3.3	6.7	4.0	59.7%

総排出量	t/年	1,282.4	1,329.1	1,292.6	1,339.9	1,247.8	1,277.4	1,326.9	1,265.4	1,253.8	1,264.2	100.8%
行政区域内人口(年度末)	人	5,580	5,438	5,361	5,202	5,072	4,948	4,825	4,700	4,552	4,402	96.7%
住民一人当たり	g/人/日	630	670	661	706	674	707	753	738	755	787	104.2%

※各年10月1日(H23年度以前は、年度末) 外国人含む。

◆排出者別排出量

Reuseリユース

②繰り返し使う

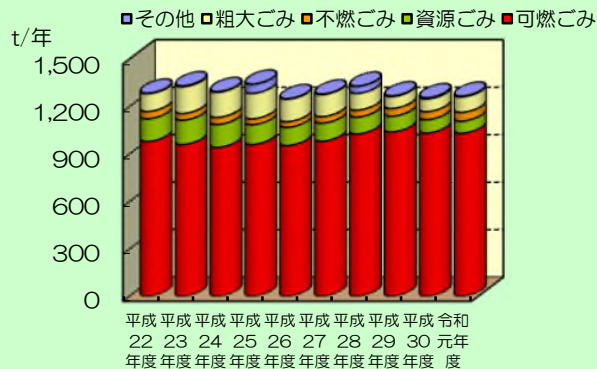
家庭系	t/年	1,194.3	1,238.3	1,206.6	1,190.1	1,151.4	1,190.3	1,149.4	1,128.7	1,116.9	1,127.8	101.0%
(割合)		(93.1%)	(93.2%)	(93.3%)	(88.8%)	(92.3%)	(93.2%)	(86.6%)	(89.2%)	(89.1%)	(89.2%)	
事業系	t/年	88.1	90.8	86.0	149.8	96.4	87.1	177.5	136.7	136.9	136.4	99.6%
(割合)		(6.9%)	(6.8%)	(6.7%)	(11.2%)	(7.7%)	(6.8%)	(13.4%)	(10.8%)	(10.9%)	(10.8%)	

◆地区別搬入量

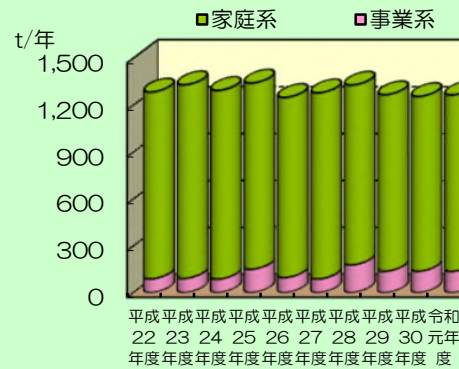
Recycleリサイクル

③再資源化する

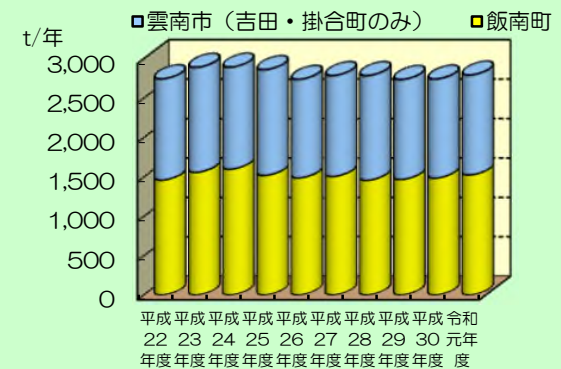
いいしクリーンセンター	t/年	2,741.7	2,887.5	2,890.6	2,858.4	2,734.5	2,783.1	2,783.2	2,732.8	2,738.5	2,789.4	101.9%
(割合)		(100.0%)	(100.0%)	(100.0%)	(100.0%)	(100.0%)	(100.0%)	(100.0%)	(100.0%)	(100.0%)	(100.0%)	
雲南市吉田・掛合町	t/年	1,282.4	1,329.1	1,292.6	1,339.9	1,247.8	1,277.4	1,326.9	1,265.4	1,253.8	1,264.2	100.8%
(割合)		(46.8%)	(46.0%)	(44.7%)	(46.9%)	(45.6%)	(45.9%)	(47.7%)	(46.3%)	(45.8%)	(45.3%)	



◆ごみ種類別排出量



◆排出者別排出量



◆地区別搬入量

令和元年度 いいしクリーンセンター処理実績（飯南町）



雲南市・飯南町事務組合

◆ごみ種類別排出量

はじめよう ^{アール}3R

Reduceリデュース

①ごみはつくらない

元号年度	平成22年度	平成23年度	平成24年度	平成25年度	平成26年度	平成27年度	平成28年度	平成29年度	平成30年度	令和元年度	対前年比	
西暦年度	2010	2011	2012	2013	2014	2015	2016	2017	2018	2019		
排出量合計	t/年	1,459.3	1,558.4	1,598.0	1,518.5	1,486.7	1,505.7	1,456.3	1,467.4	1,484.7	1,525.2	102.7%
可燃ごみ	t/年	1,107.3	1,116.6	1,104.4	1,099.5	1,099.7	1,115.7	1,132.3	1,163.0	1,177.4	1,209.2	102.7%
資源ごみ	t/年	187.4	196.4	185.9	174.1	168.1	153.7	145.9	139.0	129.6	128.1	98.8%
不燃ごみ	t/年	44.8	49.7	44.2	39.8	39.2	40.4	47.5	54.4	62.6	63.3	101.1%
粗大ごみ	t/年	111.7	190.1	214.9	170.4	143.2	162.6	113.4	95.6	108.4	116.4	107.4%
その他	t/年	8.1	5.6	48.6	34.7	36.5	33.3	17.2	15.4	6.7	8.2	122.4%

総排出量	t/年	1,459.3	1,558.4	1,598.0	1,518.5	1,486.7	1,505.7	1,456.3	1,467.4	1,484.7	1,525.2	102.7%
行政区域内人口	人	5,615	5,509	5,528	5,407	5,278	5,182	5,096	5,031	4,914	4,828	98.2%
住民一人当たり	g/人/日	712	775	792	769	772	796	783	799	828	865	104.5%

※各年10月1日（H23年度以前は、年度末） 外国人含む。

Reuseリユース

②繰り返し使う

◆排出者別排出量

家庭系	t/年	1,213.1	1,310.8	1,303.1	1,235.4	1,202.0	1,229.2	1,202.3	1,201.9	1,238.2	1,275.2	103.0%
(割合)		(83.1%)	(84.1%)	(81.5%)	(81.4%)	(80.9%)	(82.2%)	(82.6%)	(81.9%)	(83.4%)	(83.6%)	
事業系	t/年	246.2	247.6	294.9	283.1	284.7	268.2	254.0	265.5	246.5	250.0	101.4%
(割合)		(16.9%)	(15.9%)	(18.5%)	(18.6%)	(19.1%)	(17.8%)	(17.4%)	(18.1%)	(16.6%)	(16.4%)	

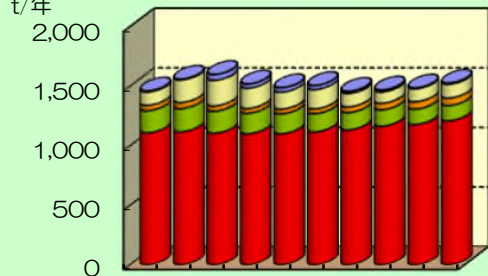
Recycleリサイクル

③再資源化する

◆地区別搬入量

いいしクリーンセンター	t/年	2,741.7	2,887.5	2,890.6	2,858.4	2,734.5	2,783.1	2,783.2	2,732.8	2,738.5	2,789.4	101.9%
(割合)		(100.0%)	(100.0%)	(100.0%)	(100.0%)	(100.0%)	(100.0%)	(100.0%)	(100.0%)	(100.0%)	(100.0%)	
飯南町	t/年	1,459.3	1,558.4	1,598.0	1,518.5	1,486.7	1,505.7	1,456.3	1,467.4	1,484.7	1,525.2	102.7%
(割合)		(53.2%)	(54.0%)	(55.3%)	(53.1%)	(54.4%)	(54.1%)	(52.3%)	(53.7%)	(54.2%)	(54.7%)	

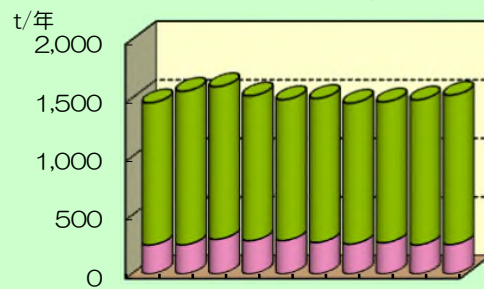
■その他 ■粗大ごみ ■不燃ごみ ■資源ごみ ■可燃ごみ



平成22年度 平成23年度 平成24年度 平成25年度 平成26年度 平成27年度 平成28年度 平成29年度 平成30年度 令和元年度

◆ごみ種類別排出量

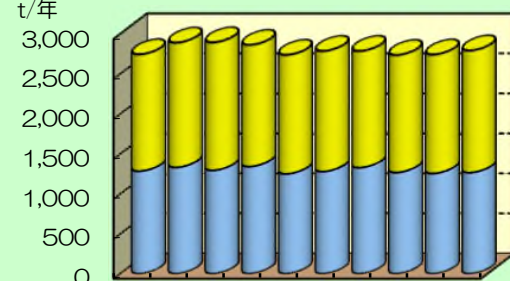
■家庭系 ■事業系



平成22年度 平成23年度 平成24年度 平成25年度 平成26年度 平成27年度 平成28年度 平成29年度 平成30年度 令和元年度

◆排出者別排出量

■飯南町 ■雲南市（吉田・掛合町のみ）



平成22年度 平成23年度 平成24年度 平成25年度 平成26年度 平成27年度 平成28年度 平成29年度 平成30年度 令和元年度

◆地区別搬入量

令和元年度 いいしクリーンセンター処理実績



◆ごみ種類別排出量

はじめよう 3R Reduceリデュース ①ごみはつくらない

雲南市・飯南町事務組合

元号年度	平成22年度	平成23年度	平成24年度	平成25年度	平成26年度	平成27年度	平成28年度	平成29年度	平成30年度	令和元年度	対前年比	
西暦年度	2010	2011	2012	2013	2014	2015	2016	2017	2018	2019		
排出量合計 ①	t/年	2,741.7	2,887.5	2,890.6	2,858.4	2,734.5	2,783.1	2,783.2	2,732.8	2,738.5	2,789.4	101.9%
可燃ごみ	t/年	2,085.2	2,075.5	2,045.4	2,058.4	2,052.2	2,095.7	2,158.0	2,201.5	2,209.2	2,239.3	101.4%
資源ごみ	t/年	331.2	350.2	330.6	300.0	283.0	268.0	252.7	238.3	213.8	204.7	95.7%
不燃ごみ	t/年	90.8	91.7	89.1	76.2	75.3	81.3	91.1	103.3	113.4	119.1	105.0%
粗大ごみ	t/年	224.1	359.6	373.8	331.4	285.3	302.0	219.7	171.0	188.7	214.1	113.5%
その他	t/年	10.4	10.5	51.7	92.4	38.7	36.1	61.7	18.7	13.4	12.2	91.0%

総排出量	t/年	2,741.7	2,887.5	2,890.6	2,858.4	2,734.5	2,783.1	2,783.2	2,732.8	2,738.5	2,789.4	101.9%
行政区域内人口	人	11,195	10,947	10,889	10,609	10,350	10,130	9,921	9,731	9,466	9,230	97.5%
住民一人当たり	g/人/日	671	723	727	738	724	753	769	769	793	828	104.4%

※各年10月1日（H23年度以前は、年度末） 外国人含む。

◆排出者別排出量

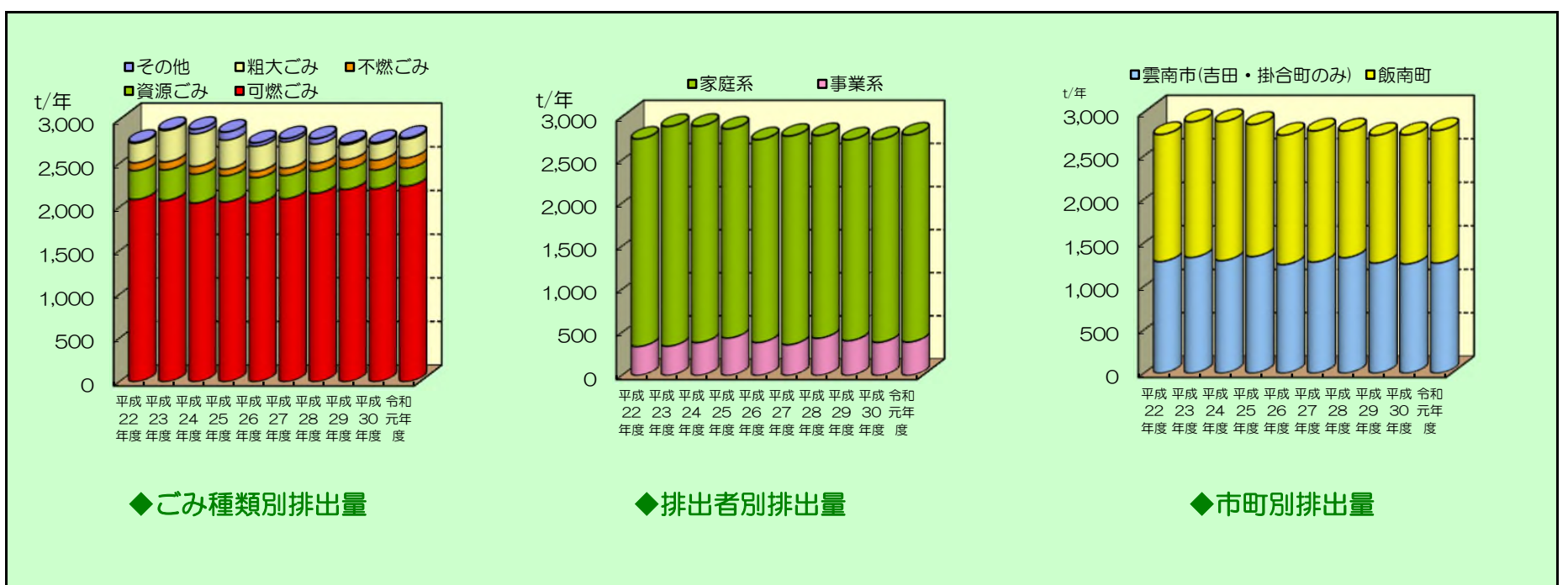
Reuseリユース ②繰り返し使う

家庭系	t/年	2,407.4	2,549.1	2,509.7	2,425.5	2,353.4	2,419.5	2,351.7	2,330.6	2,355.1	2,403.0	102.0%
(割合)		(87.8%)	(88.3%)	(86.8%)	(84.9%)	(86.1%)	(87.2%)	(84.5%)	(85.3%)	(86.0%)	(86.1%)	
事業系	t/年	334.3	338.4	380.9	432.9	381.1	355.3	431.5	402.2	383.4	386.4	100.8%
(割合)		(12.2%)	(11.7%)	(13.2%)	(15.1%)	(13.9%)	(12.8%)	(15.5%)	(14.7%)	(14.0%)	(13.9%)	

◆市町別排出量

Recycleリサイクル ③再資源化する

雲南市(吉田・掛合町のみ)	t/年	1,282.4	1,329.1	1,292.6	1,339.9	1,247.8	1,277.4	1,326.9	1,265.4	1,253.8	1,264.2	100.8%
(割合)		(46.8%)	(46.0%)	(44.7%)	(46.9%)	(45.6%)	(45.9%)	(47.7%)	(46.3%)	(45.8%)	(45.3%)	
飯南町	t/年	1,459.3	1,558.4	1,598	1,518.5	1,486.7	1,505.7	1,456.3	1,467.4	1,484.7	1,525.2	102.7%
(割合)		(53.2%)	(54.0%)	(55.3%)	(53.1%)	(54.4%)	(54.1%)	(52.3%)	(53.7%)	(54.2%)	(54.7%)	



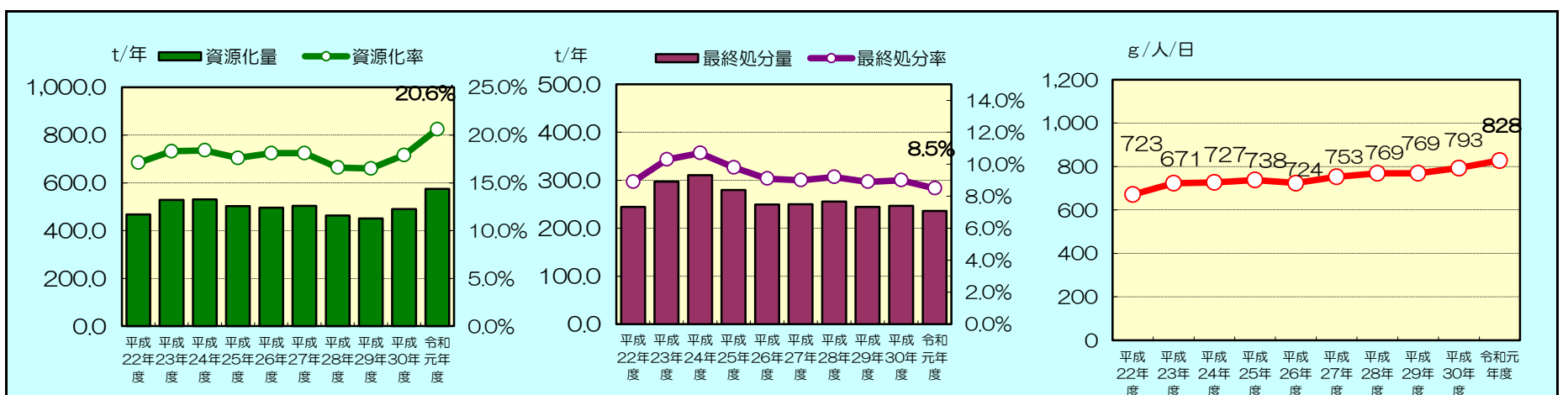
◆資源化量

・・・地球環境を保全するために資源化を進めます。

平成年度	平成22年度	平成23年度	平成24年度	平成25年度	平成26年度	平成27年度	平成28年度	平成29年度	平成30年度	令和元年度	対前年比	
西暦年度	2010	2011	2012	2013	2014	2015	2016	2017	2018	2019		
いいしリサイクルセンターへの搬入量 ①	t/年	2,741.7	2,887.5	2,890.6	2,858.4	2,734.5	2,783.1	2,783.2	2,732.8	2,738.5	2,789.4	101.9%
資源化量 ②	t/年	468.2	528.9	530.8	502.4	495.7	504.3	463.1	450.6	490.0	574.4	117.2%
ビン類	t/年	60.5	50.9	55.2	47.2	47.3	53.5	49.1	43.9	41.5	50.1	120.7%
アルミ	t/年	15.0	16.3	15.3	14.7	13.2	13.9	13.3	12.8	13.1	11.8	90.1%
スチール	t/年	13.3	13.8	12.7	11.6	9.5	7.8	6.3	5.5	6.3	5.8	92.1%
その他金属類	t/年	103.5	125.8	138.2	129.5	119.0	127.4	112.7	108.4	123.2	87.9	71.3%
ダンボール・古紙類	t/年	253.8	293.8	276.9	264.5	272.3	266.1	253.1	251.5	269.8	238.2	88.3%
衣類	t/年	13.8	19.9	24.7	25.3	24.0	25.1	19.4	20.5	22.2	30.8	138.7%
布団・畳	t/年										92.7	
乾電池・蛍光灯	t/年	6.2	6.2	5.1	6.7	6.5	6.1	6.6	4.2	8.4	6.2	73.8%
特定家電	t/年	2.1	2.2	2.7	2.9	3.9	4.4	2.6	3.8	5.5	5.2	94.5%
小型家電	t/年										45.7	
資源化率 ②÷①		17.1%	18.3%	18.4%	17.6%	18.1%	18.1%	16.6%	16.5%	17.9%	20.6%	115.1%

◆最終処分量

最終処分量 ③	t/年	244.5	297.0	310.7	279.8	249.4	249.8	255.4	244.5	246.5	235.8	95.7%
不燃残渣	t/年	64.1	76.9	110.5	77.4	62.5	65.0	66.0	60.8	70.9	66.4	93.7%
焼却残渣(出雲処理)	t/年	180.4	220.1	200.2	202.4	186.9	184.8	189.4	183.7	175.6	169.4	96.5%
最終処分率 ③÷①		8.9%	10.3%	10.7%	9.8%	9.1%	9.0%	9.2%	8.9%	9.0%	8.5%	94.4%



◆資源化量

◆最終処分量

◆住民一人当たり排出量

●いいしリサイクルセンターでは手作業により資源化を行っています。ごみの分別をお願いします。