

令和元年度 ごみ処理実績（雲南市・飯南町合計）



◆ごみ種類別排出量

はじめよう 3R

Reduce リデュース

①ごみはつくらない

雲南市・飯南町事務組合

元号年度	平成22年度	平成23年度	平成24年度	平成25年度	平成26年度	平成27年度	平成28年度	平成29年度	平成30年度	令和元年度	対前年比
西暦年度	2010	2011	2012	2013	2014	2015	2016	2017	2018	2019	
排出量合計 ①	t/年 10,493.1	10,978.0	11,543.2	11,136.6	11,746.5	11,845.4	11,628.0	11,605.1	11,526.7	11,552.0	100.2%
可燃ごみ	t/年 8,844.0	9,070.5	9,202.1	9,192.5	9,220.5	9,360.8	9,350.0	9,422.0	9,317.1	9,403.9	100.9%
資源ごみ	t/年 571.7	579.3	530.6	494.4	1,124.7	1,075.2	977.4	936.4	849.4	715.7	84.3%
不燃ごみ	t/年 842.9	958.1	1,385.0	1,025.9	1,077.3	1,071.3	1,019.2	1,057.0	1,158.1	1,206.1	104.1%
粗大ごみ	t/年 224.1	359.6	373.8	331.4	285.3	302.0	219.7	171.0	188.7	214.1	113.5%
その他	t/年 10.4	10.5	51.7	92.4	38.7	36.1	61.7	18.7	13.4	12.2	91.0%

総排出量	t/年	10,493.1	10,978.0	11,543.2	11,136.6	11,746.5	11,845.4	11,628.0	11,605.1	11,526.7	11,552.0	100.2%
行政区域内人口	人	48,826	47,998	47,752	47,125	46,406	45,828	45,213	44,451	43,548	42,701	98.1%
住民一人当たり	g/人/日	589	627	662	647	693	708	705	715	725	741	102.2%
島根県一人当たり	g/人/日	917	944	939	949	960	952	944	946	954		

※各年10月1日（H23年度以前は、年度末） 外国人含む。

Reuse リユース

②繰り返し使う

◆排出者別排出量

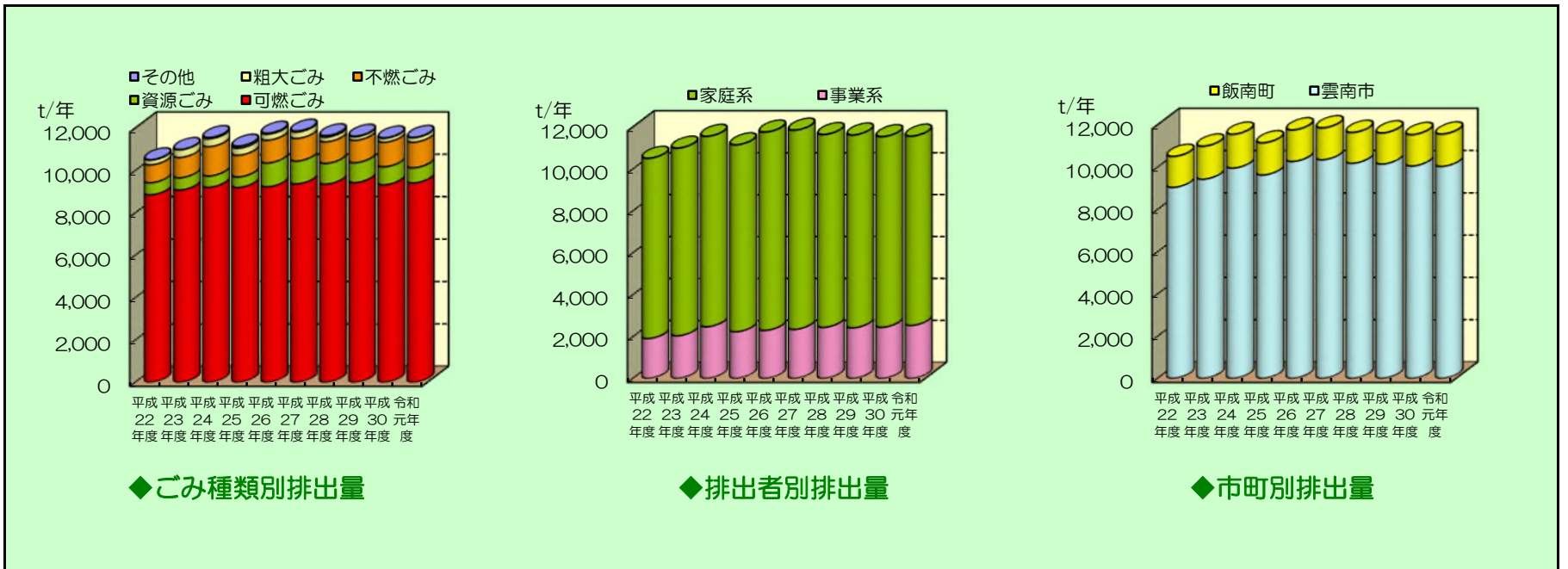
家庭系	t/年	8,588.5	8,946.2	9,080.1	8,913.1	9,455.5	9,500.4	9,194.6	9,197.2	9,088.8	9,025.6	99.3%
(割合)		(81.9%)	(81.5%)	(78.7%)	(80.0%)	(80.5%)	(80.3%)	(79.1%)	(79.3%)	(78.9%)	(78.1%)	
事業系	t/年	1,904.4	2,031.8	2,463.1	2,223.5	2,291.0	2,336.7	2,433.4	2,407.9	2,437.4	2,526.3	103.6%
(割合)		(18.1%)	(18.5%)	(21.3%)	(20.0%)	(19.5%)	(19.7%)	(20.9%)	(20.7%)	(21.1%)	(21.9%)	

Recycle リサイクル

③再資源化する

◆市町別排出量

雲南市	t/年	9,033.8	9,419.6	9,945.2	9,618.1	10,259.8	10,339.7	10,171.7	10,137.7	10,042.0	10,026.8	99.8%
(割合)		(86.1%)	(85.8%)	(86.2%)	(86.4%)	(87.3%)	(87.3%)	(87.5%)	(87.4%)	(87.1%)	(86.8%)	
飯南町	t/年	1,459.3	1,558.4	1,598.0	1,518.5	1,486.7	1,505.7	1,456.3	1,467.4	1,484.7	1,525.2	102.7%
(割合)		(13.9%)	(14.2%)	(13.8%)	(13.6%)	(12.7%)	(12.7%)	(12.5%)	(12.6%)	(12.9%)	(13.2%)	



◆資源化量

・・・地球環境を保全するために資源化を進めます。

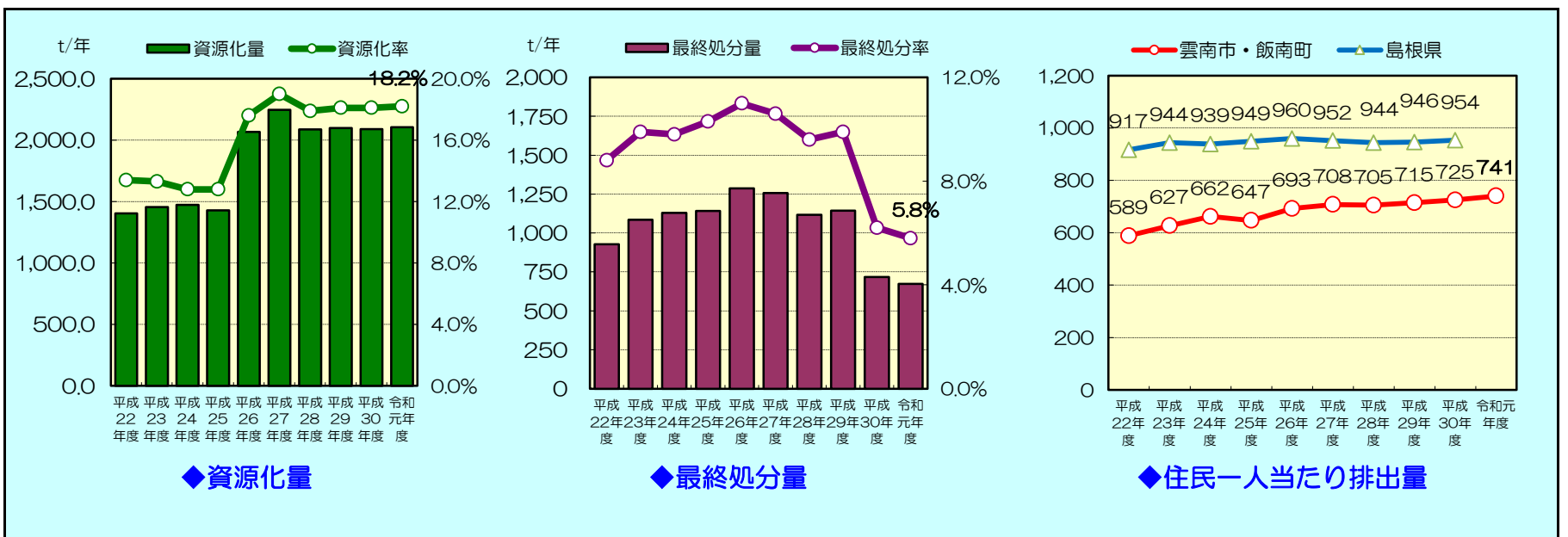
平成年度	平成22年度	平成23年度	平成24年度	平成25年度	平成26年度	平成27年度	平成28年度	平成29年度	平成30年度	令和元年度	対前年比	
西暦年度	2010	2011	2012	2013	2014	2015	2016	2017	2018	2019		
排出量合計 ①	10,493.1	10,978.0	11,543.2	11,136.6	11,746.5	11,845.4	11,628.0	11,605.1	11,526.7	11,552.0	100.2%	
資源化量 ②	t/年 1,404.0	1,455.1	1,473.4	1,427.1	2,066.8	2,245.1	2,086.4	2,097.2	2,088.7	2,104.0	100.7%	
ビン類	t/年 203.6	185.1	185.1	162.2	138.7	162.5	188.1	174.4	152.4	147.3	96.7%	
アルミ	t/年 58.2	60.0	60.5	59.3	55.0	55.5	55.2	50.7	46.7	46.2	98.9%	
スチール	t/年 46.9	44.9	42.0	38.6	32.8	27.7	26.1	24.4	27.0	25.2	93.3%	
シュレッダー	t/年 8.3	12.5	17.2	17.1	22.8	28.0	27.3	26.1	22.4	26.7	119.0%	
その他金属	t/年 226.2	248.9	264.1	248.1	229.8	239.7	229.4	222.0	253.1	218.3	86.2%	
ダンボール・古紙類	t/年 388.3	405.3	395.2	366.1	996.8	1,002.0	907.3	877.5	835.8	657.1	78.6%	
枝葉・木屑	t/年 179.0	167.0	161.6	187.1	167.6	295.8	225.7	260.2	252.8	197.7	78.2%	
布類・畳	t/年 250.5	284.9	295.6	295.0	369.6	378.3	379.6	413.9	443.2	572.8	129.2%	
衣類	t/年 13.8	19.9	24.7	25.3	24.0	25.1	19.4	20.5	22.2	30.8	138.7%	
乾電池・蛍光管	t/年 25.6	23.7	23.0	22.9	24.0	23.9	23.0	20.7	25.2	22.1	87.5%	
特定家電	t/年 3.6	2.9	4.4	5.4	5.7	6.6	5.3	6.8	7.9	7.4	93.7%	
小型家電	t/年									152.5		
資源化率 ②÷①		13.4%	13.3%	12.8%	12.8%	17.6%	19.0%	17.9%	18.1%	18.1%	18.2%	100.6%

※RDF除く。

◆最終処分量

・・・資源化が困難であるもののみを最終処分します。

最終処分量 ③	t/年	927.8	1,085.2	1,129.8	1,142.1	1,286.5	1,257.3	1,117.0	1,144.4	717.4	672.7	93.8%
不燃残渣	t/年	489.0	597.4	659.3	640.4	780.4	769.5	668.6	675.5	541.8	503.3	92.9%
焼却残渣	t/年	302.0	349.8	336.2	345.4	333.7	303.4	275.9	289.7	175.6	169.4	96.5%
RDF不適物	t/年	136.8	138.0	134.3	156.3	172.4	184.4	172.5	179.2			
最終処分率 ③÷①		8.8%	9.9%	9.8%	10.3%	11.0%	10.6%	9.6%	9.9%	6.2%	5.8%	93.5%



令和元年度 ごみ処理実績 (雲南エネギ-センター・リサイクルプラザ)



◆ごみ種類別排出量

はじめよう 3R

Reduce リデュース

①ごみはつぐらない

雲南市・飯南町事務組合

平成年度	平成22年度	平成23年度	平成24年度	平成25年度	平成26年度	平成27年度	平成28年度	平成29年度	平成30年度	令和元年度	対前年比
西暦年度	2010	2011	2012	2013	2014	2015	2016	2017	2018	2019	
排出量合計 ①	7,751	8,091	8,652.6	8,278.2	9,012.0	9,062.3	8,844.8	8,872.3	8,788.2	8,762.6	99.7%
可燃ごみ	6,759	6,995	7,156.7	7,134.1	7,168.3	7,265.1	7,192.0	7,220.5	7,107.9	7,164.6	100.8%
資源ごみ	241	229	200.0	194.4	841.7	807.2	724.7	698.1	635.6	511.0	80.4%
不燃ごみ	752	866	1,295.9	949.7	1,002.0	990.0	928.1	953.7	1,044.7	1,087.0	104.0%

総排出量	t/年	7,751.4	8,090.5	8,652.6	8,278.2	9,012.0	9,062.3	8,844.8	8,872.3	8,788.2	8,762.6	99.7%
行政区域内人口	人	37,631	37,051	36,863	36,516	36,056	35,698	35,292	34,720	34,082	33,471	98.2%
住民一人当たり	g/人/日	564	598	643	621	685	696	687	700	706	717	101.6%

※各年10月1日 (H23年度以前は、年度末) 外国人含む。

◆排出者別排出量

Reuse リユース

②繰り返し使う

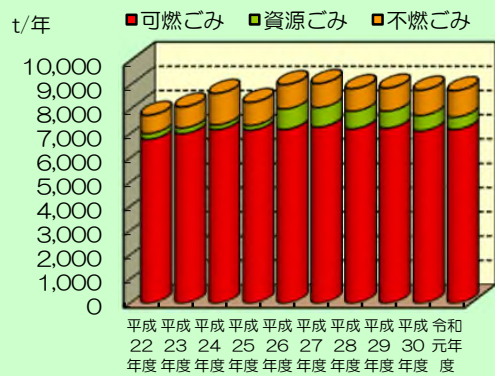
家庭系	t/年	6,181.1	6,397.1	6,570.4	6,487.6	7,102.1	7,080.9	6,842.9	6,866.6	6,733.7	6,622.6	98.3%
(割合)		(79.7%)	(79.1%)	(75.9%)	(78.4%)	(78.8%)	(78.1%)	(77.4%)	(77.4%)	(76.6%)	(75.6%)	
事業系	t/年	1,570.1	1,693.4	2,082.2	1,790.6	1,909.9	1,981.4	2,001.9	2,005.7	2,054.0	2,139.9	104.2%
(割合)		(20.3%)	(20.9%)	(24.1%)	(21.6%)	(21.2%)	(21.9%)	(22.6%)	(22.6%)	(23.4%)	(24.4%)	

◆地区別排出量

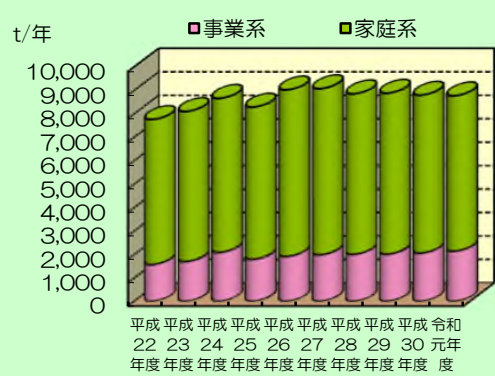
Recycle リサイクル

③再資源化する

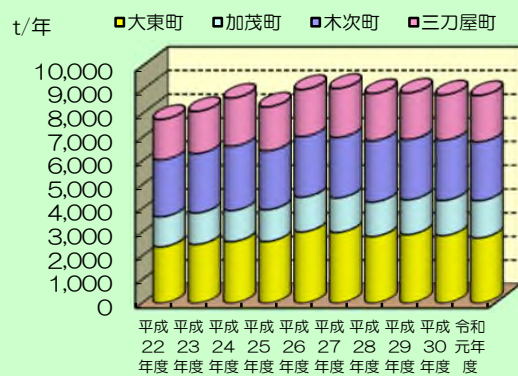
総排出量	t/年	7,751.4	8,090.5	8,652.6	8,278.2	9,012.0	9,062.3	8,844.8	8,872.3	8,788.2	8,762.6	99.7%
(割合)		(100.0%)	(100.0%)	(100.0%)	(100.0%)	(100.0%)	(100.0%)	(100.0%)	(100.0%)	(100.0%)	(100.0%)	
大東町	t/年	2,371.9	2,475.6	2,592.0	2,599.8	3,005.7	2,981.4	2,808.1	2,891.9	2,849.0	2,746.0	96.4%
(割合)		(30.6%)	(30.6%)	(30.0%)	(31.4%)	(33.4%)	(32.9%)	(31.7%)	(32.6%)	(32.4%)	(31.3%)	
加茂町	t/年	1,271.2	1,326.9	1,312.4	1,342.2	1,467.4	1,461.3	1,453.3	1,468.1	1,485.5	1,574.0	106.0%
(割合)		(16.4%)	(16.4%)	(15.2%)	(16.2%)	(16.3%)	(16.1%)	(16.4%)	(16.5%)	(16.9%)	(18.0%)	
木次町	t/年	2,403.0	2,508.1	2,714.4	2,483.3	2,562.2	2,549.3	2,596.0	2,544.6	2,541.3	2,484.4	97.8%
(割合)		(31.0%)	(31.0%)	(31.4%)	(30.0%)	(28.4%)	(28.1%)	(29.4%)	(28.7%)	(28.9%)	(28.4%)	
三刀屋町	t/年	1,705.3	1,779.9	2,033.8	1,852.9	1,976.7	2,070.3	1,987.5	1,967.7	1,912.4	1,958.1	102.4%
(割合)		(22.0%)	(22.0%)	(23.5%)	(22.4%)	(21.9%)	(22.8%)	(22.5%)	(22.2%)	(21.8%)	(22.3%)	



◆ごみ種類別排出量



◆排出者別排出量



◆地区別排出量

◆資源化量

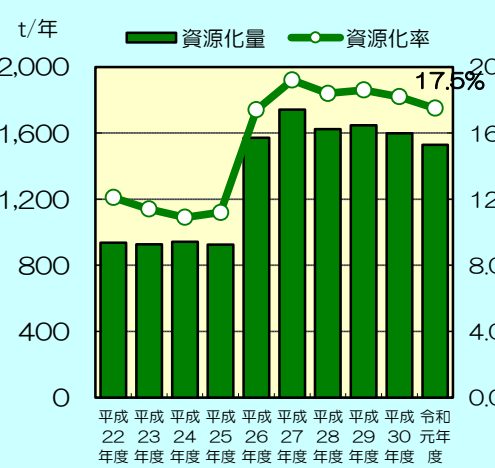
・・・地球環境を保全するために資源化を進めます。

平成年度	平成22年度	平成23年度	平成24年度	平成25年度	平成26年度	平成27年度	平成28年度	平成29年度	平成30年度	令和元年度	対前年比
西暦年度	2010	2011	2012	2013	2014	2015	2016	2017	2018	2019	
資源化量 ②	935.8	926.2	942.6	924.7	1571.1	1740.8	1623.3	1646.6	1598.7	1529.6	95.7%
ビン類	143.1	134.2	129.9	115.0	91.4	109.0	139.0	130.5	110.9	97.2	87.7%
アルミ	43.2	43.7	45.2	44.6	41.8	41.6	41.9	37.9	33.6	34.4	102.4%
スチール	33.6	31.1	29.3	27.0	23.3	19.9	19.8	18.9	20.7	19.4	93.6%
シュレッダー	8.3	12.5	17.2	17.1	22.8	28.0	27.3	26.1	22.4	26.7	119.0%
その他金属	122.7	123.1	125.9	118.6	110.8	112.3	116.7	113.6	129.9	130.4	100.3%
ダンボール・古紙類	134.5	111.5	118.3	101.6	724.5	735.9	654.2	626.0	566.0	418.9	74.0%
枝葉・木屑	179.0	167.0	161.6	187.1	167.6	295.8	225.7	260.2	252.8	197.7	78.2%
布類・畳	250.5	284.9	295.6	295.0	369.6	378.3	379.6	413.9	443.2	480.1	108.3%
乾電池・蛍光灯	19.4	17.5	17.9	16.2	17.5	17.8	16.4	16.5	16.8	15.9	94.3%
特定家電	1.5	0.7	1.7	2.5	1.8	2.2	2.7	3.0	2.4	2.2	91.7%
小型家電										106.8	
資源化率 ②÷①	12.1%	11.4%	10.9%	11.2%	17.4%	19.2%	18.4%	18.6%	18.2%	17.5%	96.2%

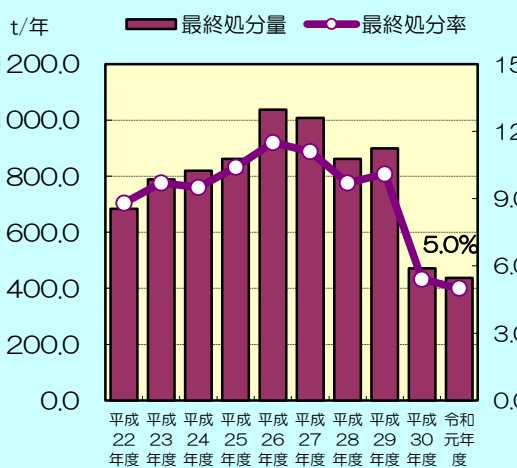
◆最終処分量

・・・資源化が困難であるもののみを最終処分します。

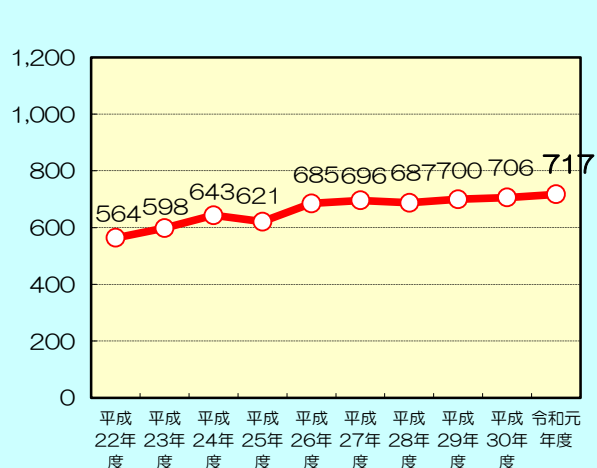
最終処分量 ③	t/年	683.3	788.2	819.1	862.3	1037.1	1007.5	861.6	899.9	470.9	436.9	92.8%
不燃残渣	t/年	424.9	520.5	548.8	563.0	717.9	704.5	602.6	614.7	470.9	436.9	92.8%
焼却残渣	t/年	121.6	129.7	136.0	143.0	146.8	118.6	86.5	106.0			
RDF不適物	t/年	136.8	138.0	134.3	156.3	172.4	184.4	172.5	179.2			
最終処分率 ③÷①		8.8%	9.7%	9.5%	10.4%	11.5%	11.1%	9.7%	10.1%	5.4%	5.0%	92.6%



◆資源化量



◆最終処分量



◆住民一人当たり排出量

令和元年度 ごみ処理実績 (加茂町)



雲南市・飯南町事務組合

◆ごみ種類別排出量

はじめよう 3R

Reduce リデュース

①ごみはつくらない

元号年度	平成22年度	平成23年度	平成24年度	平成25年度	平成26年度	平成27年度	平成28年度	平成29年度	平成30年度	令和元年度	対前年比	
西暦年度	2010	2011	2012	2013	2014	2015	2016	2017	2018	2019		
排出量合計	t/年	1,271.2	1,326.9	1,312.4	1,342.2	1,467.4	1,461.3	1,453.3	1,468.1	1,485.5	1,574.0	106.0%
可燃ごみ	t/年	1,108.4	1,147.2	1,130.3	1,145.0	1,110.7	1,125.4	1,124.8	1,169.1	1,169.8	1,247.6	106.6%
資源ごみ	t/年	39.4	37.6	31.5	30.7	168.5	165.5	156.9	148.7	137.8	123.6	89.7%
不燃ごみ	t/年	123.4	142.1	150.6	166.5	188.2	170.4	171.6	150.2	177.8	202.8	114.1%

※不燃ごみには、リサイクルプラザに直接搬入されたごみを含む。

排出量合計 ①	t/年	1,271.2	1,326.9	1,312.4	1,342.2	1,467.4	1,461.3	1,453.3	1,468.1	1,485.5	1,574.0	106.0%
行政区域内人口	人	6,510	6,386	6,351	6,319	6,267	6,204	6,173	6,085	5,966	5,882	98.6%
住民一人当たり	g/人/日	535	569	566	582	641	645	645	661	682	733	107.5%

※各年10月1日(H23年度以前は、年度末) 外国人含む。

◆排出者別排出量

Reuse リユース

②繰り返し使う

家庭系	t/年	1,013.6	1,049.1	1,122.5	1,128.3	1,225.8	1,197.9	1,182.0	1,202.3	1,186.4	1,196.2	100.8%
(割合)		(79.7%)	(79.1%)	(85.5%)	(84.1%)	(83.5%)	(82.0%)	(81.3%)	(81.9%)	(79.9%)	(76.0%)	
事業系	t/年	257.6	277.7	190.0	213.9	241.6	263.4	271.3	265.7	299.2	377.9	126.3%
(割合)		(20.3%)	(20.9%)	(14.5%)	(15.9%)	(16.5%)	(18.0%)	(18.7%)	(18.1%)	(20.1%)	(24.0%)	

※端数処理の関係で若干の誤差が生じる。

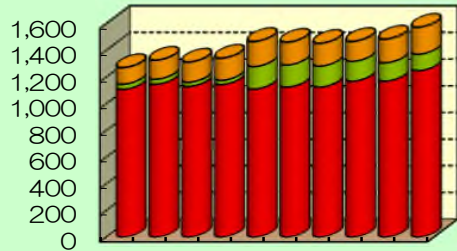
◆地区別排出量

Recycle リサイクル

③再資源化する

総排出量	t/年	7,751.4	8,090.5	8,652.6	8,278.2	9,012.0	9,062.3	8,844.8	8,872.3	8,788.2	8,762.6	99.7%
(割合)		(100.0%)	(100.0%)	(100.0%)	(100.0%)	(100.0%)	(100.0%)	(100.0%)	(100.0%)	(100.0%)	(100.0%)	
加茂町	t/年	1,271.2	1,326.9	1,312.4	1,342.2	1,467.4	1,461.3	1,453.3	1,468.1	1,485.5	1,574.0	106.0%
(割合)		(16.4%)	(16.4%)	(15.2%)	(16.2%)	(16.3%)	(16.1%)	(16.4%)	(16.5%)	(16.9%)	(18.0%)	

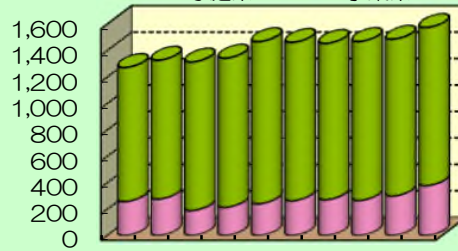
t/年 ■不燃ごみ ■資源ごみ ■可燃ごみ



平成 平成 平成 平成 平成 平成 平成 平成 平成 令和
22 23 24 25 26 27 28 29 30 元年
年度 年度 年度 年度 年度 年度 年度 年度 年度 度

◆ごみ種類別排出量

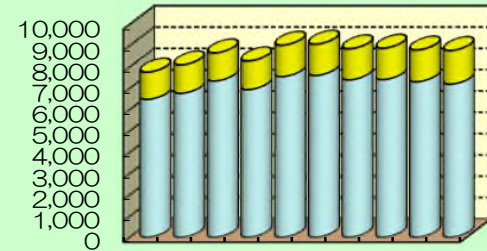
t/年 ■家庭系 ■事業系



平成 平成 平成 平成 平成 平成 平成 平成 平成 令和
22 23 24 25 26 27 28 29 30 元年
年度 年度 年度 年度 年度 年度 年度 年度 年度 度

◆排出者別排出量

t/年 ■加茂町 ■大東・木次・三刀屋



平成 平成 平成 平成 平成 平成 平成 平成 平成 令和
22 23 24 25 26 27 28 29 30 元年
年度 年度 年度 年度 年度 年度 年度 年度 年度 度

◆地区別排出量

令和元年度 ごみ処理実績 (大東町)



雲南市・飯南町事務組合

◆ごみ種類別排出量

はじめよう 3R

Reduce リデュース

①ごみはつくらない

元号年度	平成22年度	平成23年度	平成24年度	平成25年度	平成26年度	平成27年度	平成28年度	平成29年度	平成30年度	令和元年度	対前年比	
西暦年度	2010	2011	2012	2013	2014	2015	2016	2017	2018	2019		
排出量合計	t/年	2,371.9	2,475.6	2,592.0	2,599.8	3,005.7	2,981.4	2,808.1	2,891.9	2,849.0	2,746.0	96.4%
可燃ごみ	t/年	2,068.2	2,140.4	2,196.1	2,208.3	2,274.4	2,263.6	2,183.1	2,246.4	2,205.3	2,192.2	99.4%
資源ごみ	t/年	73.6	70.1	69.9	68.6	400.6	385.1	310.5	307.7	273.2	193.5	70.8%
不燃ごみ	t/年	230.1	265.1	326.0	322.9	330.7	332.8	314.5	337.8	370.4	360.4	97.3%

※不燃ごみには、リサイクルプラザに直接搬入されたごみを含む。

総排出量	t/年	2,371.9	2,475.6	2,592.0	2,599.8	3,005.7	2,981.4	2,808.1	2,891.9	2,849.0	2,746.0	96.4%
行政区域内人口	人	13,877	13,601	13,530	13,399	13,178	13,045	12,840	12,585	12,320	12,084	98.1%
住民一人当たり	g/人/日	468	499	525	532	625	626	599	630	634	623	98.3%

※各年10月1日（H23年度以前は、年度末） 外国人含む。

◆排出者別排出量

Reuse リユース

②繰り返し使う

家庭系	t/年	1,891.4	1,957.5	2,111.1	2,138.2	2,500.8	2,510.3	2,363.9	2,409.9	2,347.5	2,253.1	96.0%
(割合)		(79.7%)	(79.1%)	(81.4%)	(82.2%)	(83.2%)	(84.2%)	(84.2%)	(83.3%)	(82.4%)	(82.0%)	
事業系	t/年	480.4	518.2	480.9	461.7	504.9	471.1	444.2	482.0	500.9	492.9	98.4%
(割合)		(20.3%)	(20.9%)	(18.6%)	(17.8%)	(16.8%)	(15.8%)	(15.8%)	(16.7%)	(17.6%)	(18.0%)	

※端数処理の関係で若干の誤差が生じる。

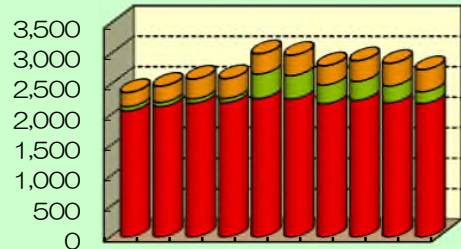
◆地区別排出量

Recycle リサイクル

③再資源化する

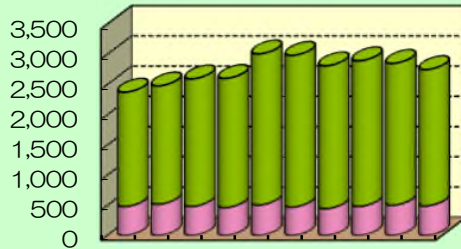
総排出量	t/年	7,751.4	8,090.5	8,652.6	8,278.2	9,012.0	9,062.3	8,844.8	8,872.3	8,788.2	8,762.6	99.7%
(割合)		(100.0%)	(100.0%)	(100.0%)	(100.0%)	(100.0%)	(100.0%)	(100.0%)	(100.0%)	(100.0%)	(100.0%)	
大東町	t/年	2,371.9	2,475.6	2,592.0	2,599.8	3,005.7	2,981.4	2,808.1	2,891.9	2,849.0	2,746.0	96.4%
(割合)		(30.6%)	(30.6%)	(30.0%)	(31.4%)	(33.4%)	(32.9%)	(31.7%)	(32.6%)	(32.4%)	(31.3%)	

t/年 ■不燃ごみ ■資源ごみ ■可燃ごみ



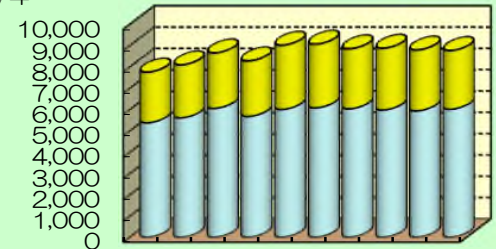
◆ごみ種類別排出量

t/年 ■事業系 ■家庭系



◆排出者別排出量

t/年 ■大東町 ■加茂・木次・三刀屋



◆地区別排出量

令和元年度 ごみ処理実績 (木次町)



雲南市・飯南町事務組合

◆ごみ種類別排出量

はじめよう 3R

Reduce リデュース

①ごみはつくらない

元号年度	平成22年度	平成23年度	平成24年度	平成25年度	平成26年度	平成27年度	平成28年度	平成29年度	平成30年度	令和元年度	対前年比	
西暦年度	2010	2011	2012	2013	2014	2015	2016	2017	2018	2019		
排出量合計	t/年	2,403.0	2,508.1	2,714.4	2,483.3	2,562.2	2,549.3	2,596.0	2,544.6	2,541.3	2,484.4	97.8%
可燃ごみ	t/年	2,095.3	2,168.5	2,196.9	2,166.4	2,148.9	2,173.4	2,211.3	2,152.6	2,140.3	2,084.8	97.4%
資源ごみ	t/年	74.6	71.0	52.7	52.1	133.8	128.5	125.4	115.1	109.0	91.1	83.6%
不燃ごみ	t/年	233.1	268.6	464.8	264.8	279.5	247.4	259.3	276.9	292.1	308.5	105.6%

※不燃ごみには、リサイクルプラザに直接搬入されたごみを含む。

総排出量	t/年	2,403.0	2,508.1	2,714.4	2,483.3	2,562.2	2,549.3	2,596.0	2,544.6	2,541.3	2,484.4	97.8%
行政区域内人口	人	9,340	9,245	9,232	9,172	9,094	9,020	8,938	8,790	8,679	8,541	98.4%
住民一人当たり	g/人/日	705	743	806	742	772	774	796	793	802	797	99.4%

※各年10月1日（H23年度以前は、年度末） 外国人含む。

◆排出者別排出量

Reuse リユース

②繰り返し使う

家庭系	t/年	1,916.2	1,983.1	1,857.9	1,790.6	1,861.0	1,824.0	1,799.6	1,769.0	1,752.3	1,745.0	99.6%
(割合)		(79.7%)	(79.1%)	(68.4%)	(72.1%)	(72.6%)	(71.5%)	(69.3%)	(69.5%)	(69.0%)	(70.2%)	
事業系	t/年	486.7	525.0	856.5	692.6	701.3	725.3	796.4	775.5	789.0	739.4	93.7%
(割合)		(20.3%)	(20.9%)	(31.6%)	(27.9%)	(27.4%)	(28.5%)	(30.7%)	(30.5%)	(31.0%)	(29.8%)	

※リサイクルプラザに直接搬入されたごみは、事業系ごみに含む。

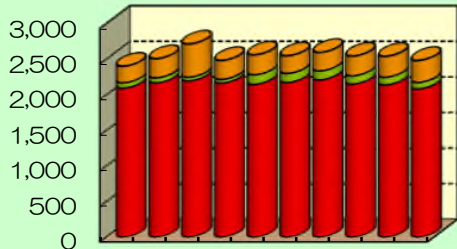
◆地区別排出量

Recycle リサイクル

③再資源化する

総排出量	t/年	7,751.4	8,090.5	8,652.6	8,278.2	9,012.0	9,062.3	8,844.8	8,872.3	8,788.2	8,762.6	99.7%
(割合)		(100.0%)	(100.0%)	(100.0%)	(100.0%)	(100.0%)	(100.0%)	(100.0%)	(100.0%)	(100.0%)	(100.0%)	
木次町	t/年	2,403.0	2,508.1	2,714.4	2,483.3	2,562.2	2,549.3	2,596.0	2,544.6	2,541.3	2,484.4	97.8%
(割合)		(31.0%)	(31.0%)	(31.4%)	(30.0%)	(28.4%)	(28.1%)	(29.4%)	(28.7%)	(28.9%)	(28.4%)	

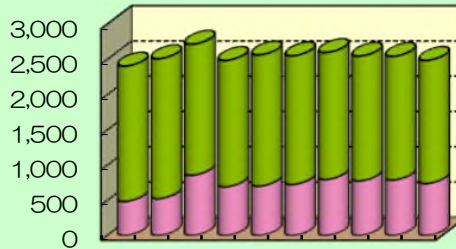
t/年 ■不燃ごみ ■資源ごみ ■可燃ごみ



平成 平成 平成 平成 平成 平成 平成 平成 平成 令和
22 23 24 25 26 27 28 29 30 元年
年度 年度 年度 年度 年度 年度 年度 年度 年度 度

◆ごみ種類別排出量

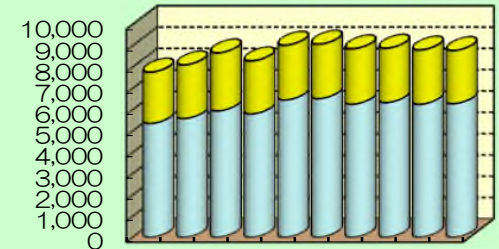
t/年 ■事業系 ■家庭系



平成 平成 平成 平成 平成 平成 平成 平成 平成 令和
22 23 24 25 26 27 28 29 30 元年
年度 年度 年度 年度 年度 年度 年度 年度 年度 度

◆排出者別排出量

t/年 ■木次町 ■加茂・大東・三刀屋



平成 平成 平成 平成 平成 平成 平成 平成 平成 令和
22 23 24 25 26 27 28 29 30 元年
年度 年度 年度 年度 年度 年度 年度 年度 年度 度

◆地区別排出量

令和元年度 ごみ処理実績 (三刀屋町)



雲南市・飯南町事務組合

◆ごみ種類別排出量

はじめよう 3R

Reduceリデュース

①ごみはつくらない

元号年度	平成22年度	平成23年度	平成24年度	平成25年度	平成26年度	平成27年度	平成28年度	平成29年度	平成30年度	令和元年度	対前年比	
西暦年度	2010	2011	2012	2013	2014	2015	2016	2017	2018	2019		
排出量合計	t/年	1,705.3	1,779.9	2,033.8	1,852.9	1,976.7	2,070.3	1,987.5	1,967.7	1,912.4	1,958.1	102.4%
可燃ごみ	t/年	1,486.9	1,538.9	1,633.4	1,614.4	1,634.4	1,702.8	1,672.8	1,652.4	1,592.4	1,640.0	103.0%
資源ごみ	t/年	52.9	50.4	45.9	43.0	138.8	128.2	131.9	126.5	115.6	102.8	89.0%
不燃ごみ	t/年	165.5	190.6	354.5	195.5	203.6	239.4	182.7	188.8	204.4	215.3	105.3%

※不燃ごみには、リサイクルプラザに直接搬入されたごみを含む。

総排出量	t/年	1,705.3	1,779.9	2,033.8	1,852.9	1,976.7	2,070.3	1,987.5	1,967.7	1,912.4	1,958.1	102.4%
行政区域内人口	人	7,904	7,819	7,750	7,626	7,517	7,429	7,341	7,260	7,117	6,964	97.9%
住民一人当たり	g/人/日	591	624	719	666	720	763	742	743	736	770	104.6%

※各年10月1日（H23年度以前は、年度末） 外国人含む。

◆排出者別排出量

Reuseリユース

②繰り返し使う

家庭系	t/年	1,359.9	1,407.4	1,478.9	1,430.5	1,514.5	1,548.7	1,497.5	1,485.3	1,447.5	1,428.3	98.7%
(割合)		(79.7%)	(79.1%)	(72.7%)	(77.2%)	(76.6%)	(74.8%)	(75.3%)	(75.5%)	(75.7%)	(72.9%)	
事業系	t/年	345.4	372.5	554.8	422.4	462.1	521.6	490.0	482.5	464.9	529.7	113.9%
(割合)		(20.3%)	(20.9%)	(27.3%)	(22.8%)	(23.4%)	(25.2%)	(24.7%)	(24.5%)	(24.3%)	(27.1%)	

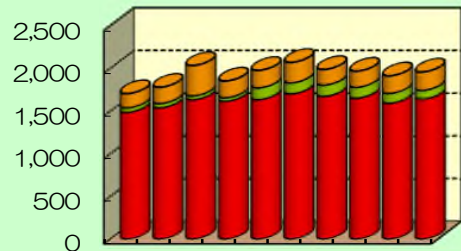
◆地区別排出量

Recycleリサイクル

③再資源化する

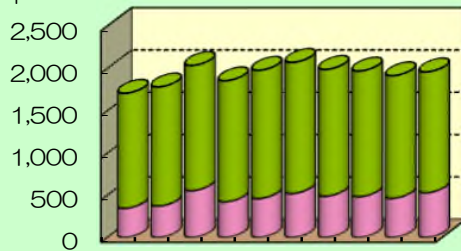
総排出量	t/年	7,751.4	8,090.5	8,652.6	8,278.2	9,012.0	9,062.3	8,844.8	8,872.3	8,788.2	8,762.6	99.7%
(割合)		(100.0%)	(100.0%)	(100.0%)	(100.0%)	(100.0%)	(100.0%)	(100.0%)	(100.0%)	(100.0%)	(100.0%)	
三刀屋町	t/年	1,705.3	1,779.9	2,033.8	1,852.9	1,976.7	2,070.3	1,987.5	1,967.7	1,912.4	1,958.1	102.4%
(割合)		(22.0%)	(22.0%)	(23.5%)	(22.4%)	(21.9%)	(22.8%)	(22.5%)	(22.2%)	(21.8%)	(22.3%)	

t/年 ■不燃ごみ ■資源ごみ ■可燃ごみ



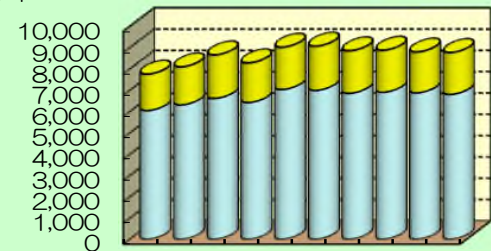
◆ごみ種類別排出量

t/年 ■事業系 ■家庭系



◆排出者別排出量

t/年 ■三刀屋 ■加茂・大東・木次



◆地区別排出量